



# Staatliches Berufliches Schulzentrum Regensburger Land

---

Ergebnisse der ersten Befragung der  
Schüler und Lehrer  
im Rahmen der Internen Evaluation  
Schuljahr 2009/10



Befragungszeitraum

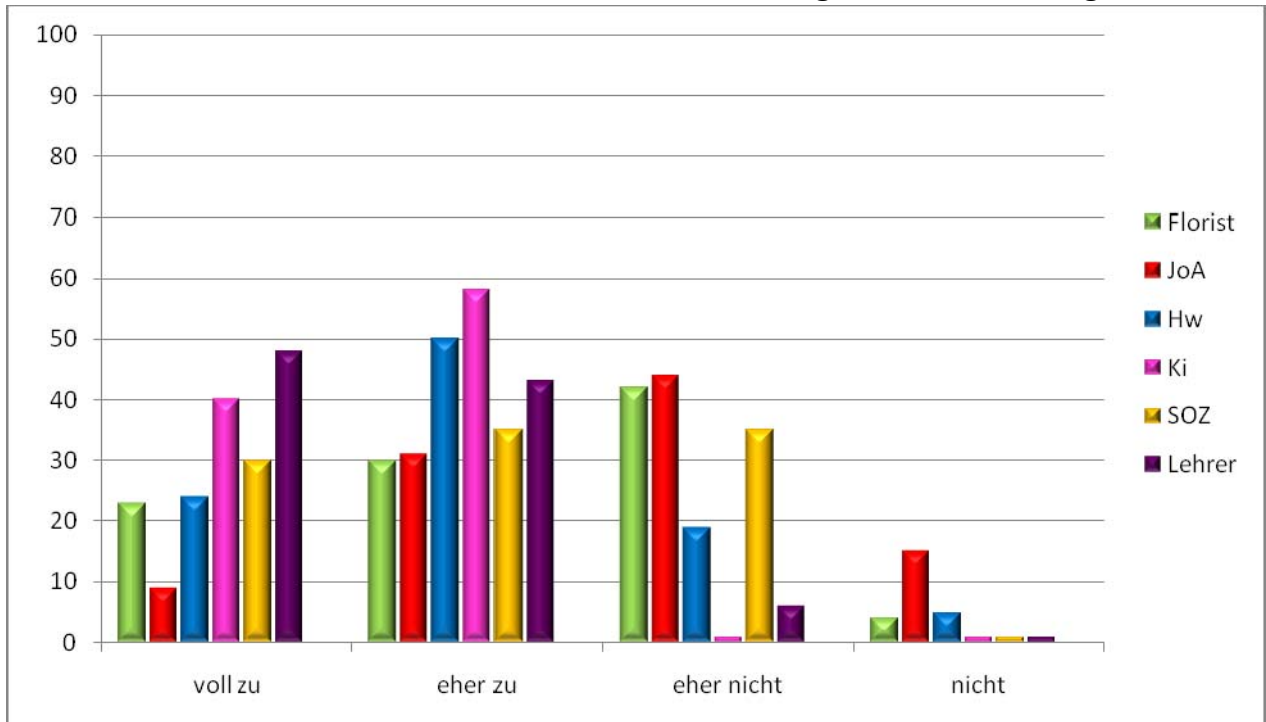
Januar 2010

*QMBS Team am BSZ*

**Zukunftsorientierte und fachkompetente Ausbildung,  
selbstständiges und eigenverantwortliches Handeln**

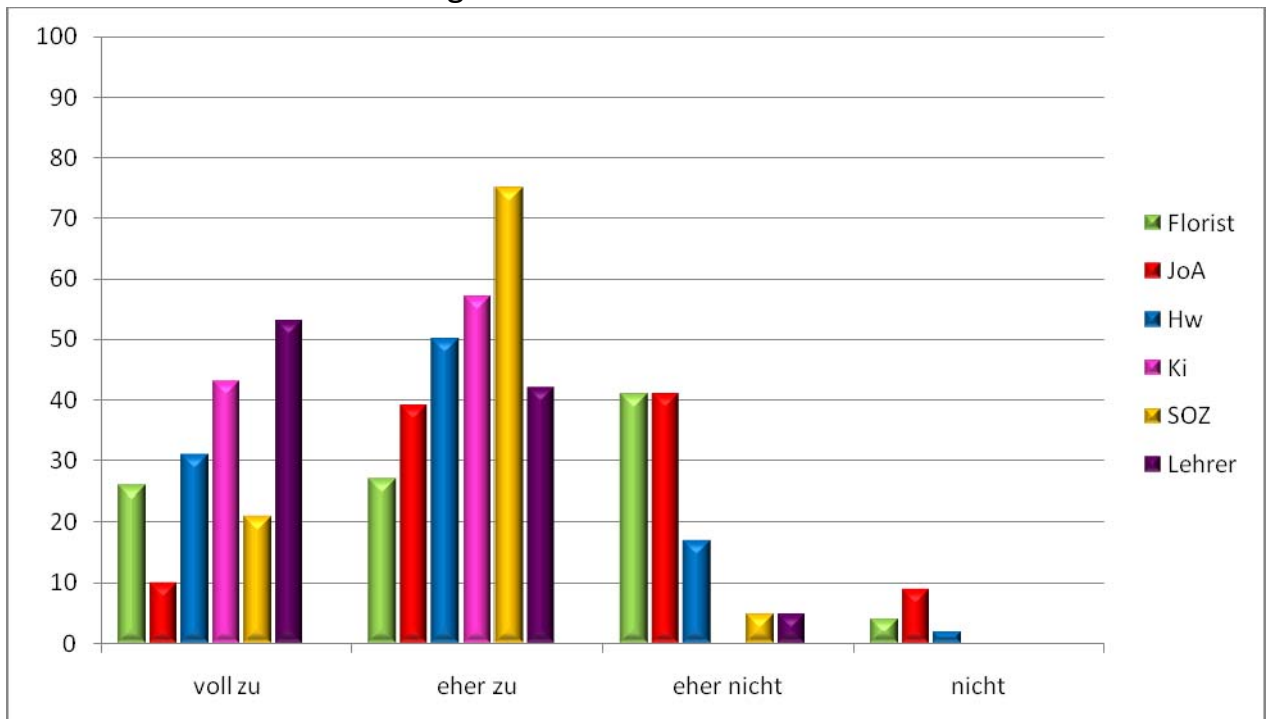
Frage 1.

Die Schüler können das, was sie in der Schule lernen, gut für den Beruf gebrauchen



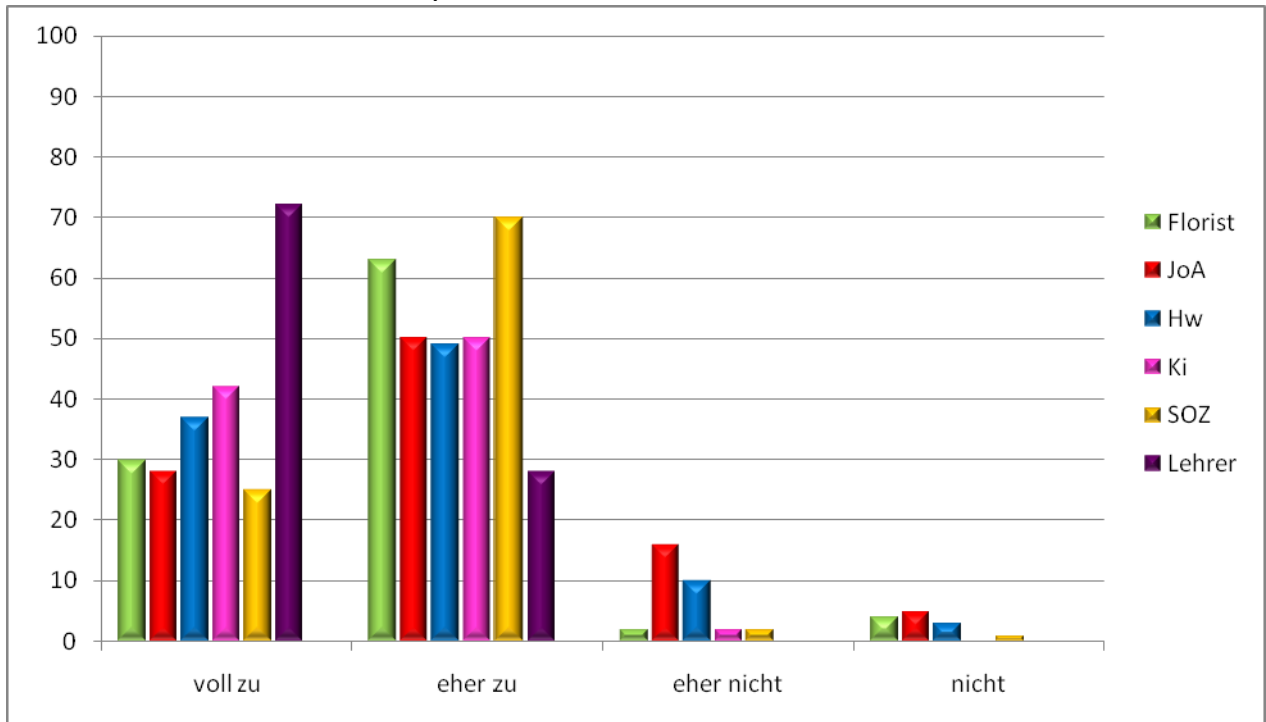
Frage 2

Der Unterricht ist berufsbezogen



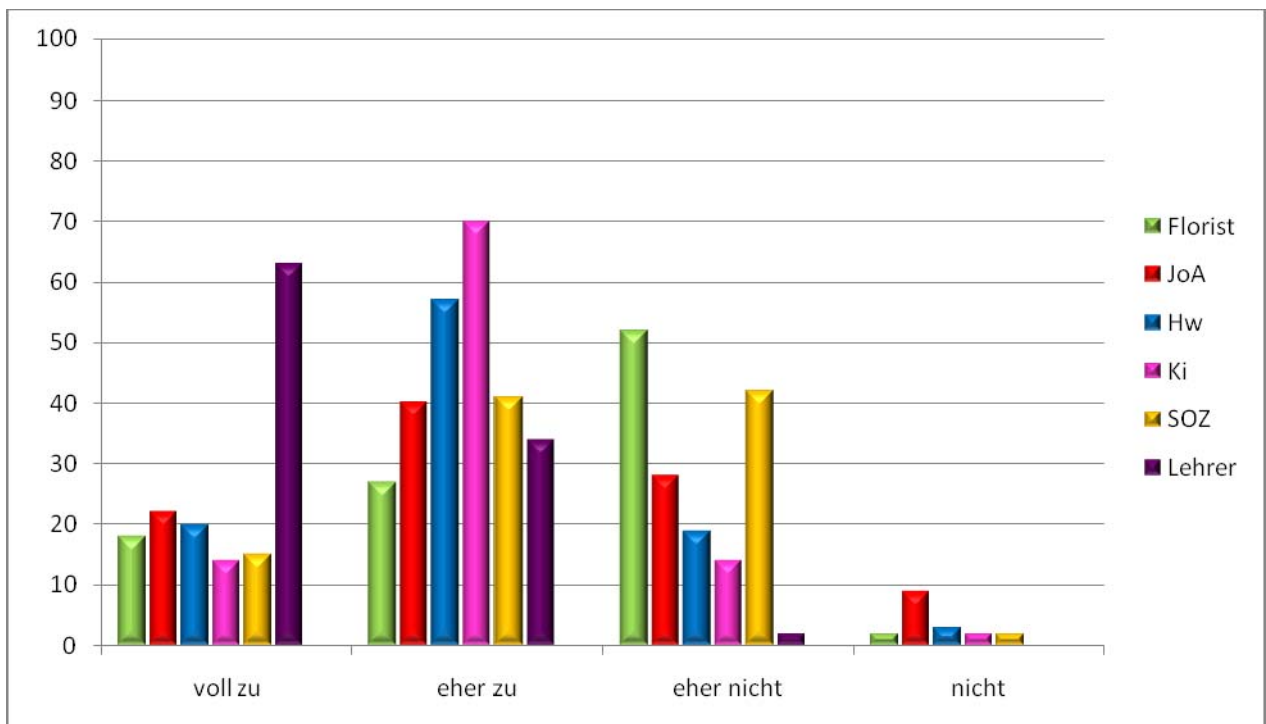
### Frage 3.

Die Lehrkräfte sind fachkompetent



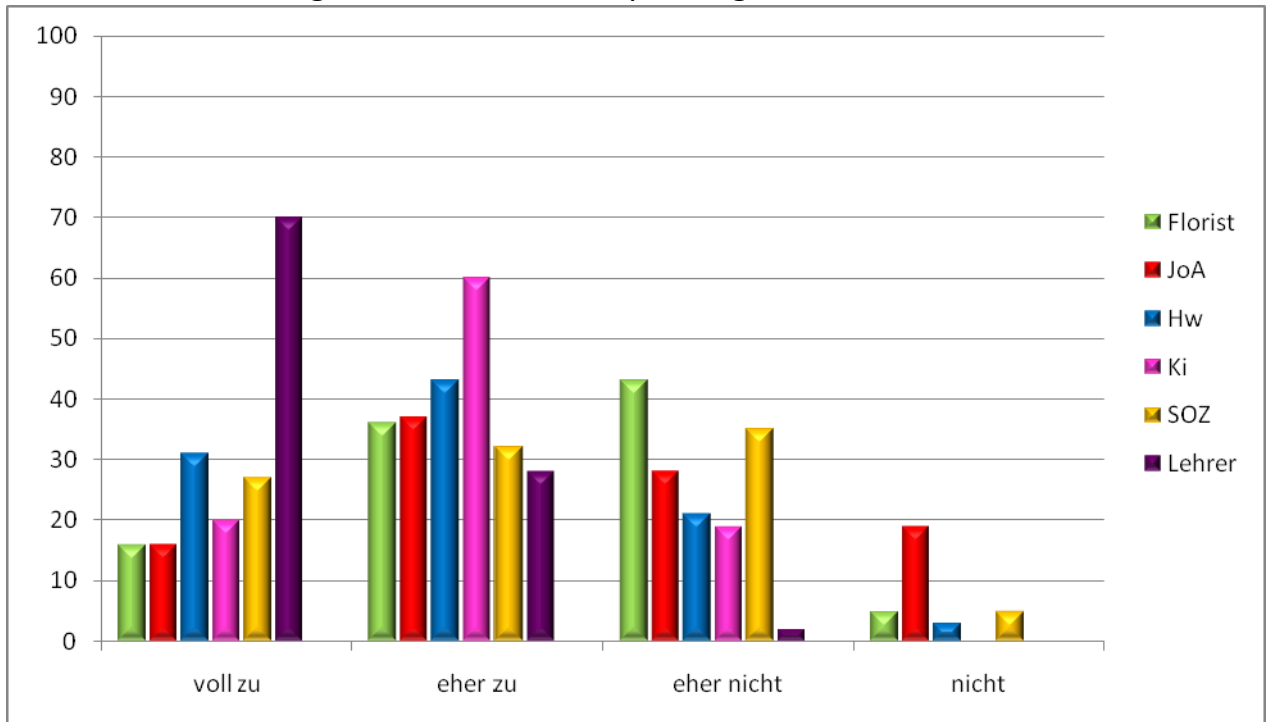
### Frage 4

Die Lehrkräfte vermitteln den Stoff verständlich



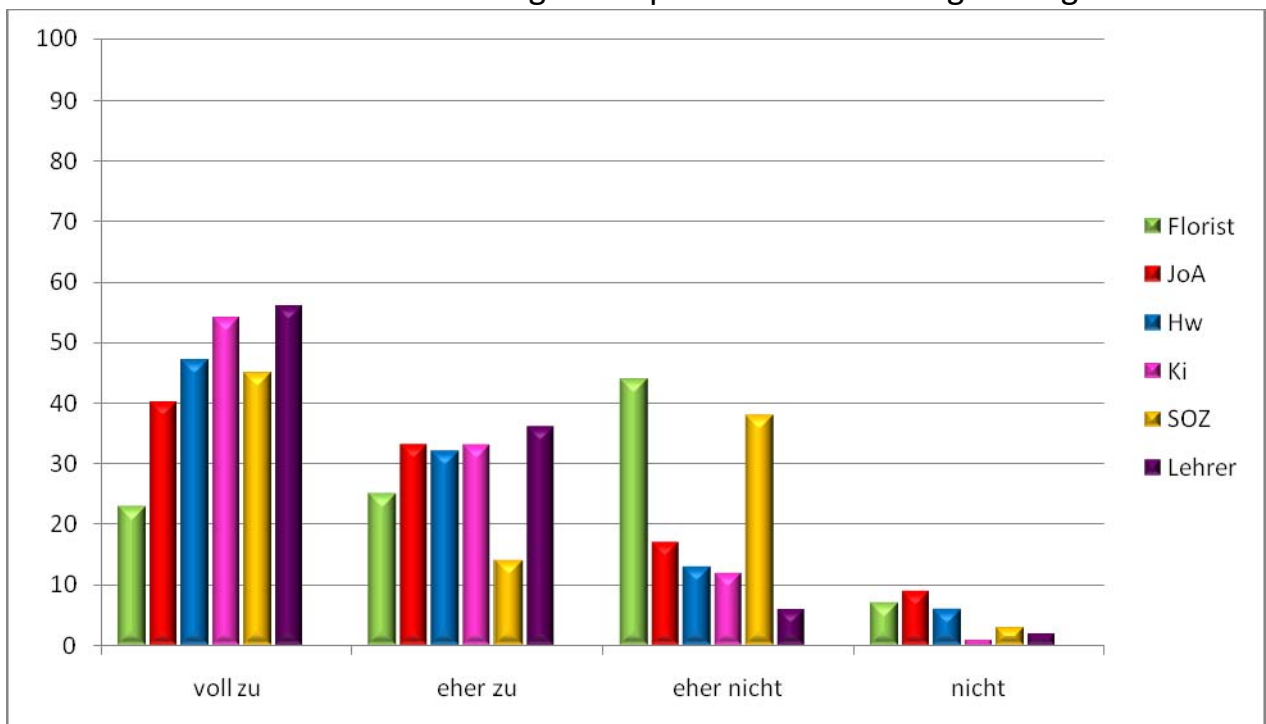
Frage 5.

Die Schüler werden gut auf die Abschlussprüfung vorbereitet



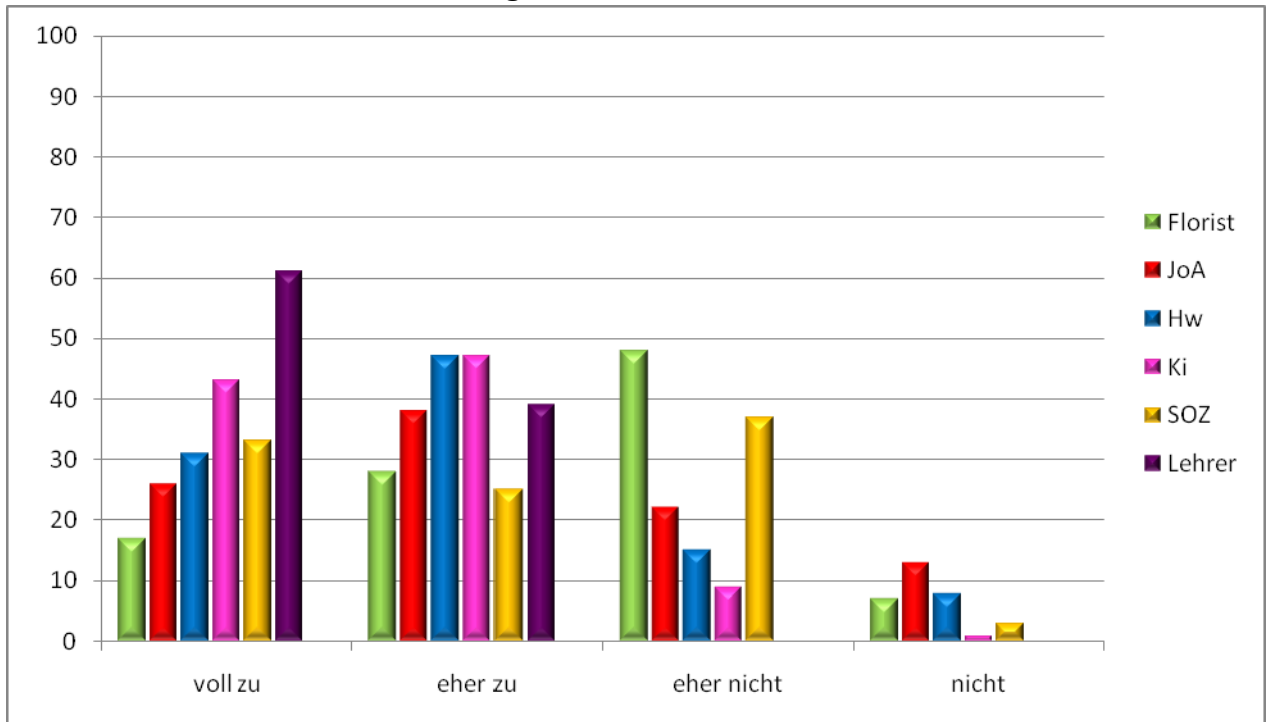
Frage 6

Im Betrieb oder Schule sind umfangreiche praktische Erfahrungen möglich



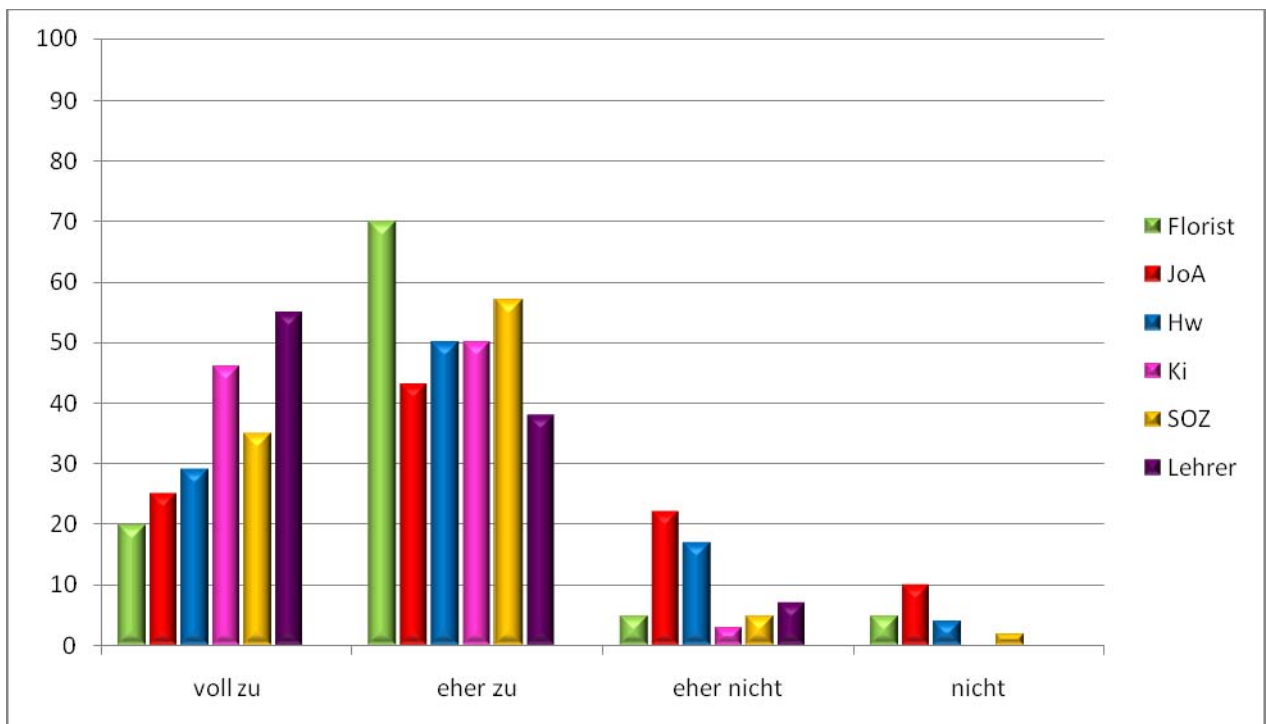
### Frage 7.

Die Schüler lernen Verantwortung für ihr Handeln zu übernehmen



### Frage 8

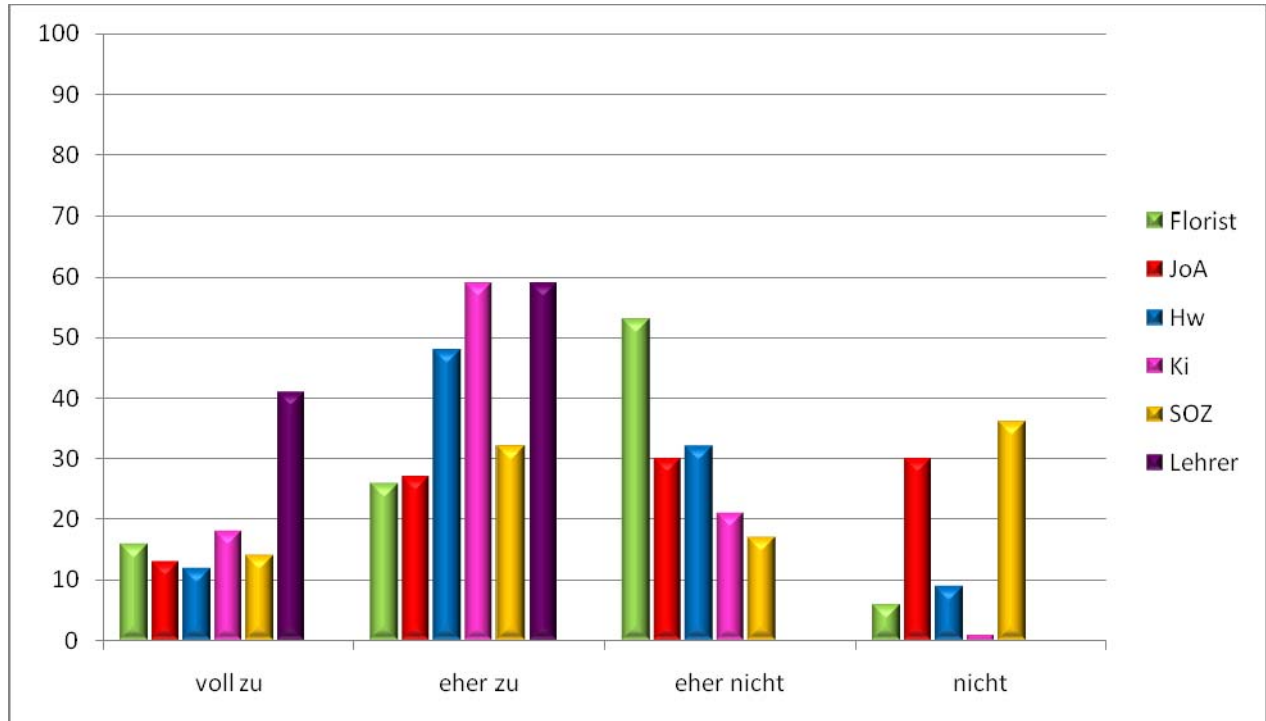
Die Schüler lernen ihre Arbeit einzuschätzen



**Unterrichtsmethoden,**  
**selbstständiges und lebenslanges Lernen**

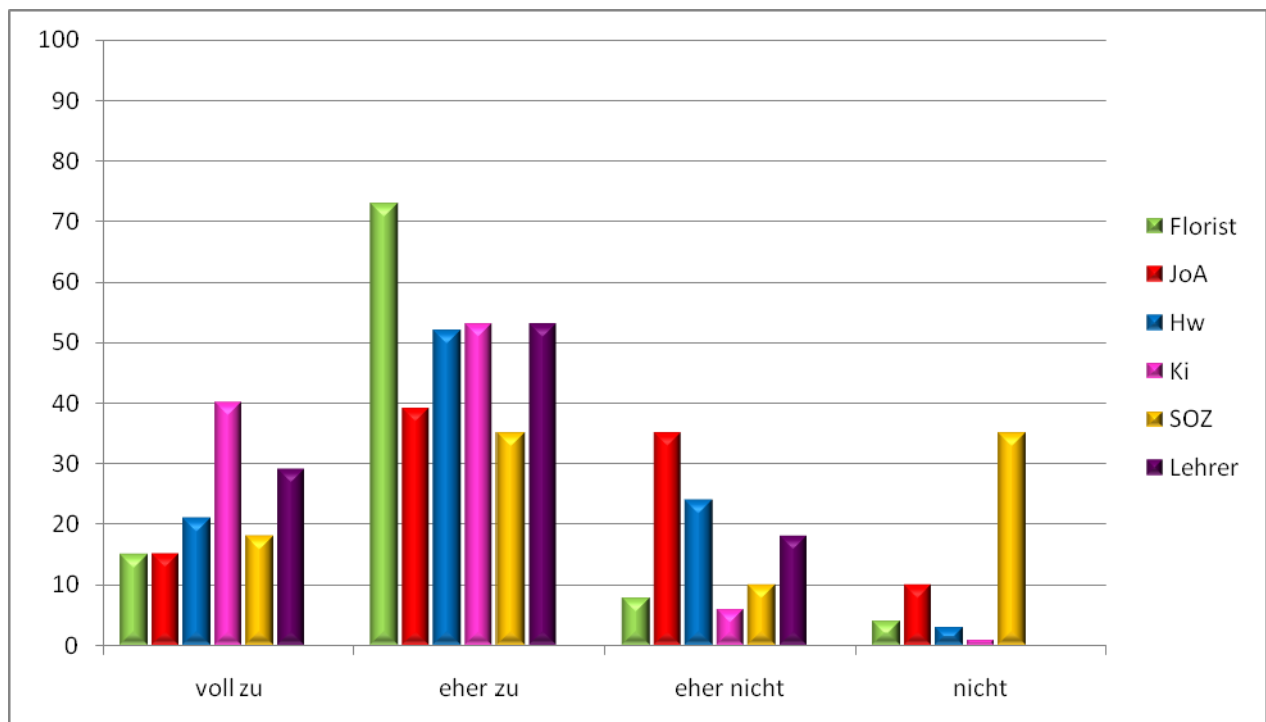
Frage 9.

Der Unterricht ist abwechslungsreich und interessant



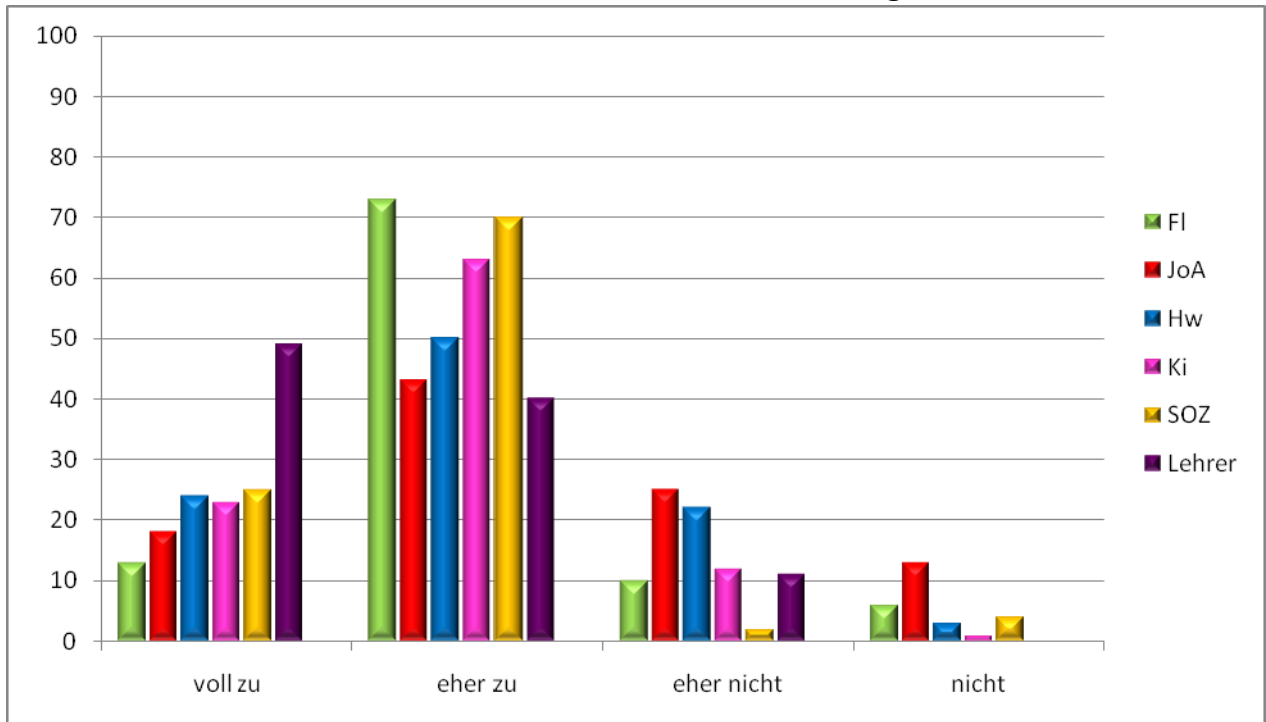
Frage 10

Die Schüler lernen berufsbezogene Aufgaben zu planen, durchzuführen und zu kontrollieren



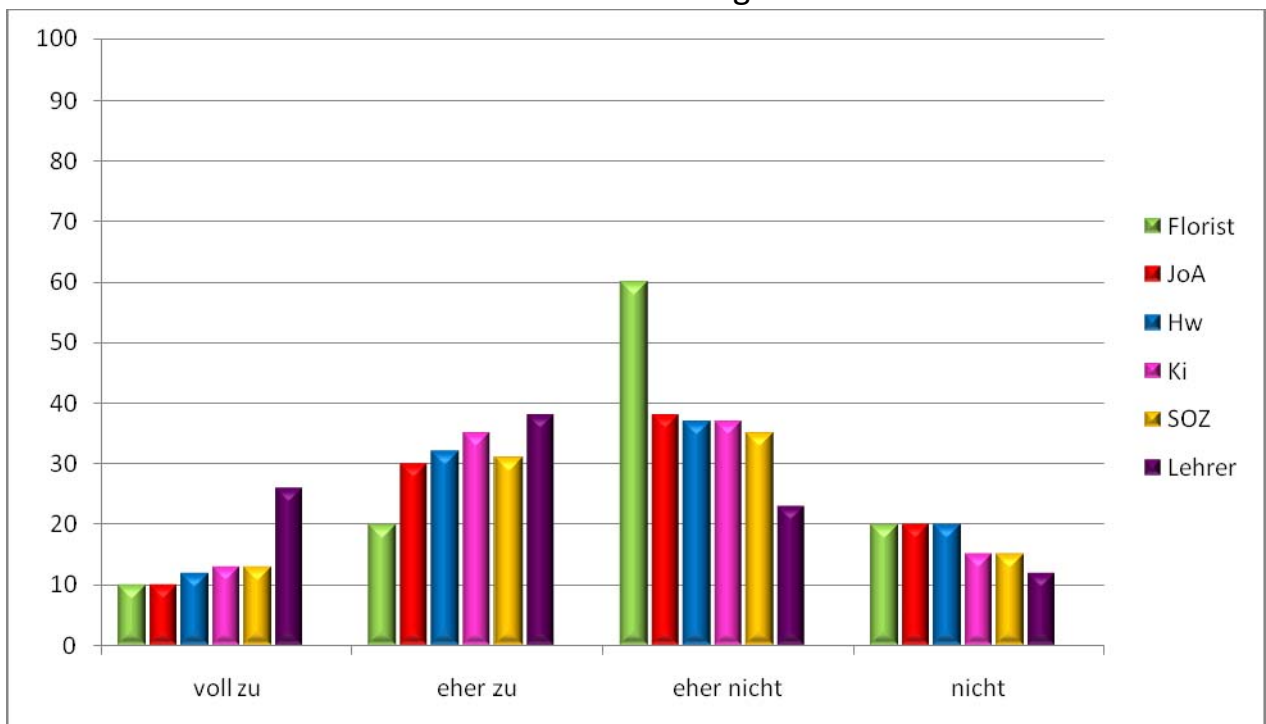
Frage 11.

Die Schüler lernen sich in verschiedenen Situationen richtig auszudrücken



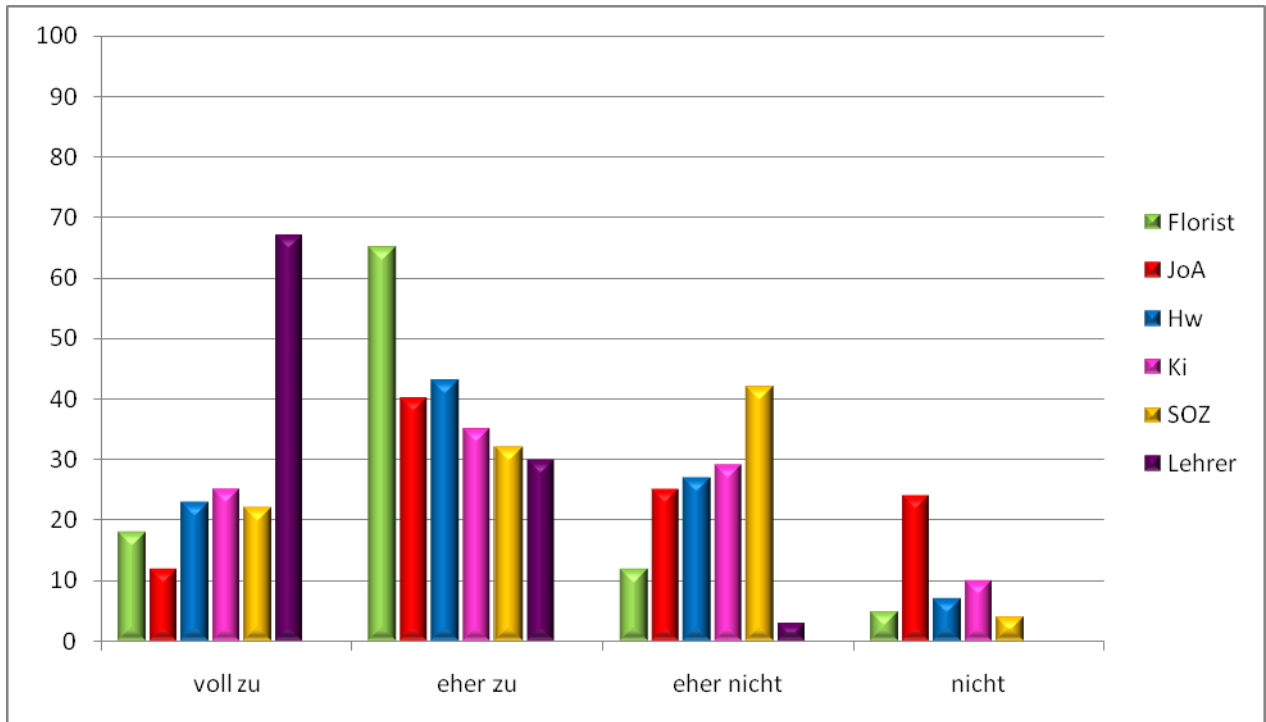
Frage 12

Die Schüler lernen moderne Medien berufsbezogen zu nutzen



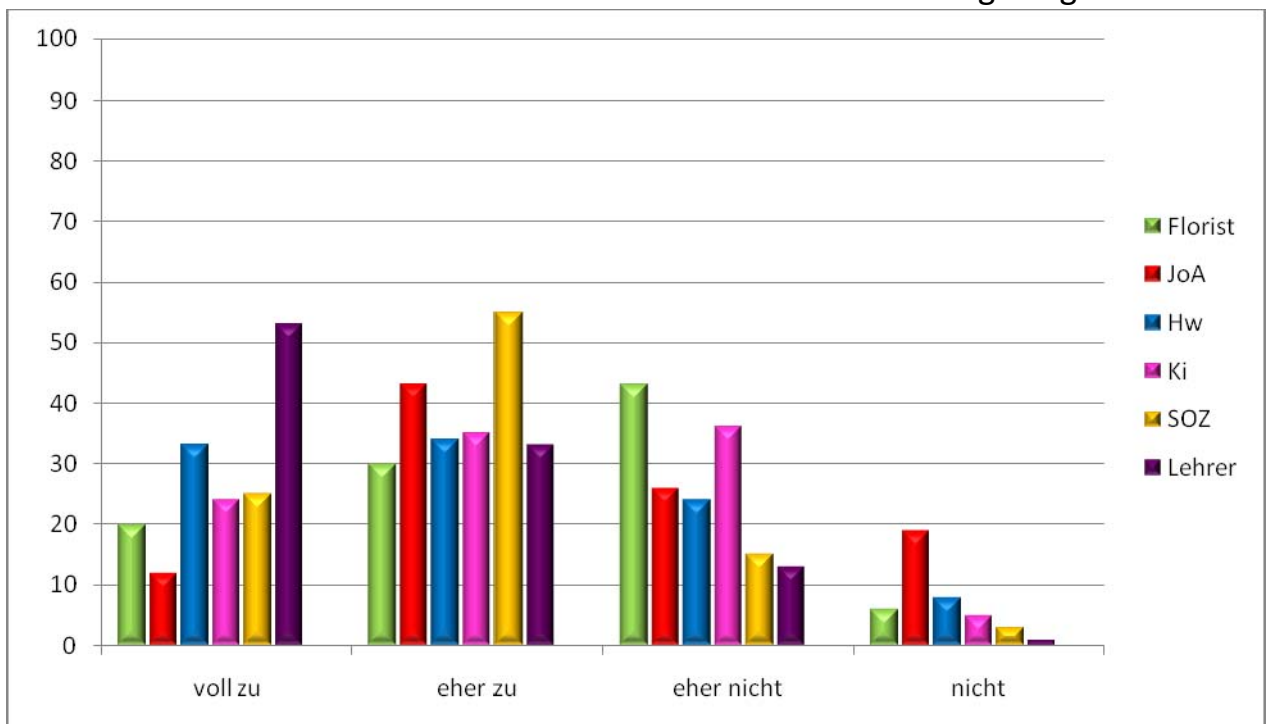
Frage 13.

Die Schüler werden ermuntert, sich weiterzubilden



Frage 14

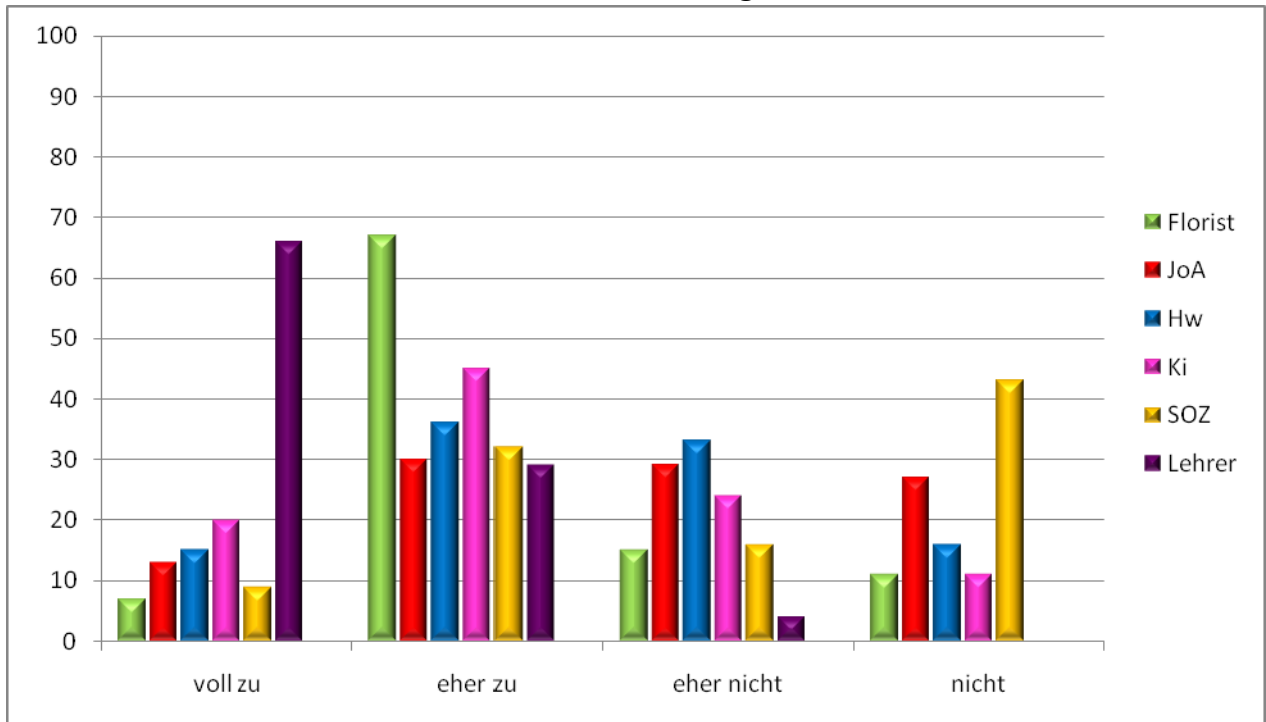
Die Schüler erhalten Informationen über Fort- und Weiterbildungsmöglichkeiten





Frage 15.

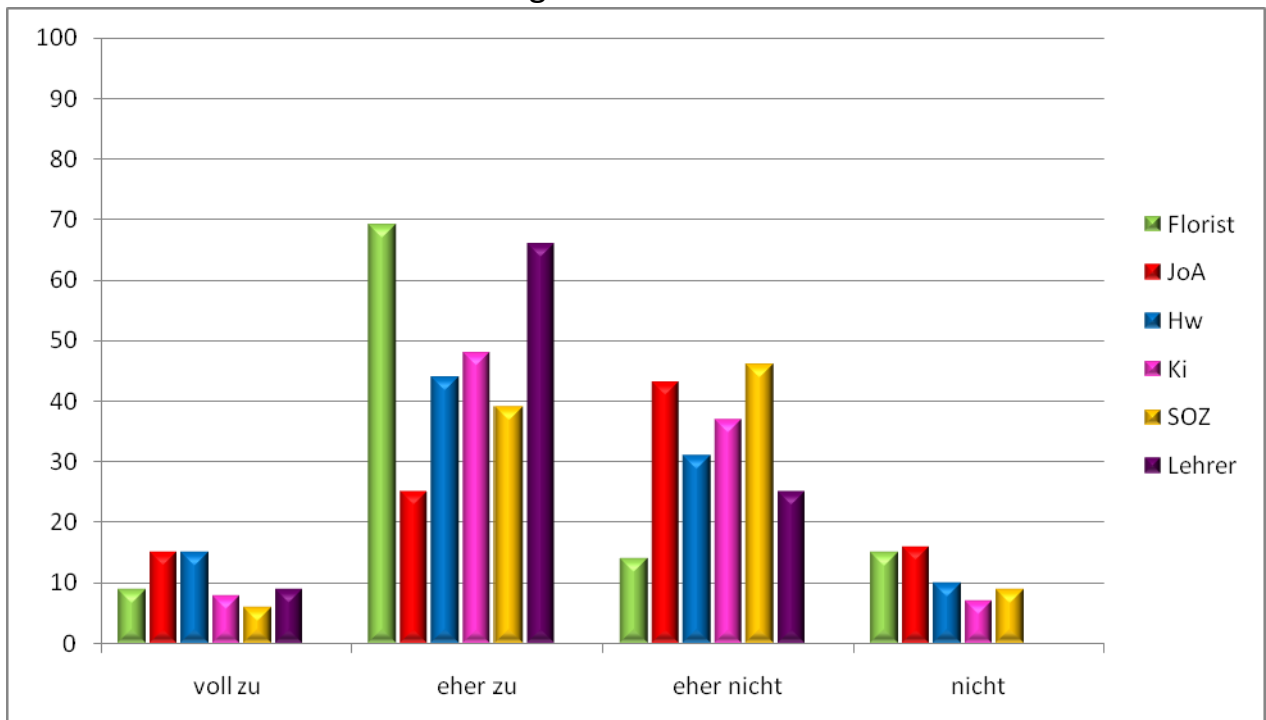
Die Schule fördert die Persönlichkeitsentwicklung der Schüler



**Soziale Kompetenz**

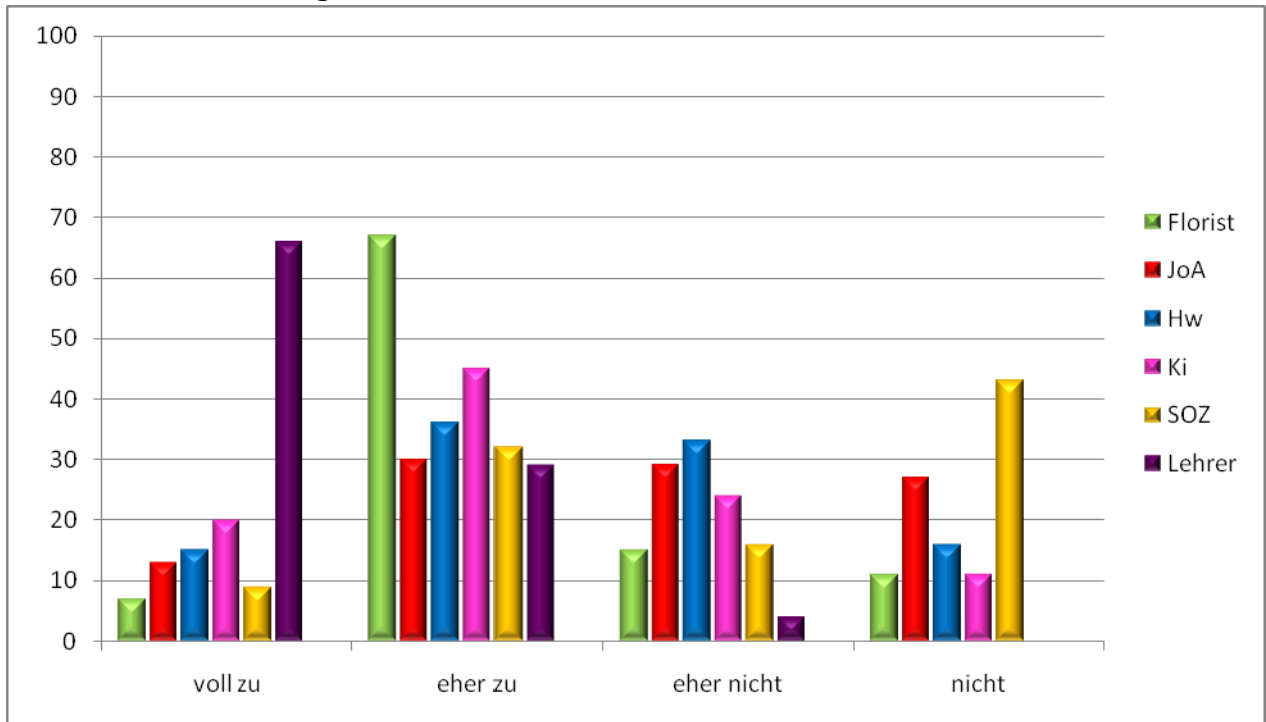
Frage 16

Die Schüler halten Normen und Regeln ein



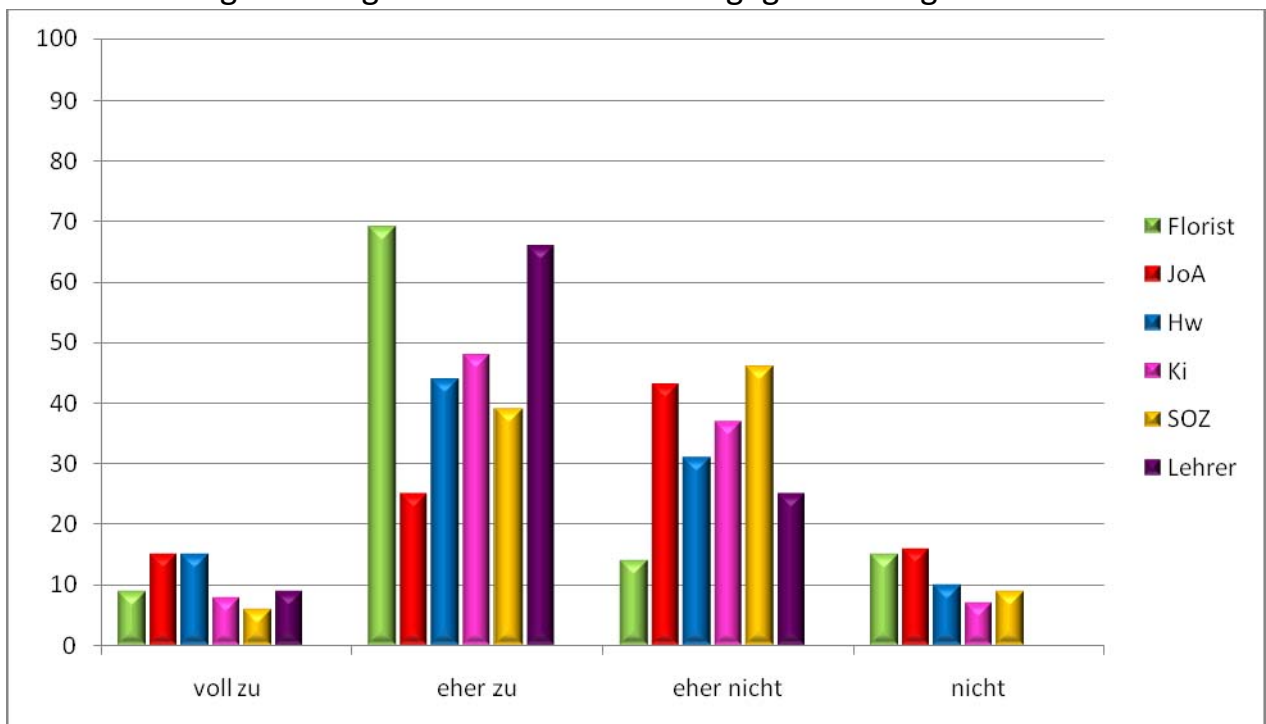
Frage 17.

Die Lehrer halten Regeln und Normen ein



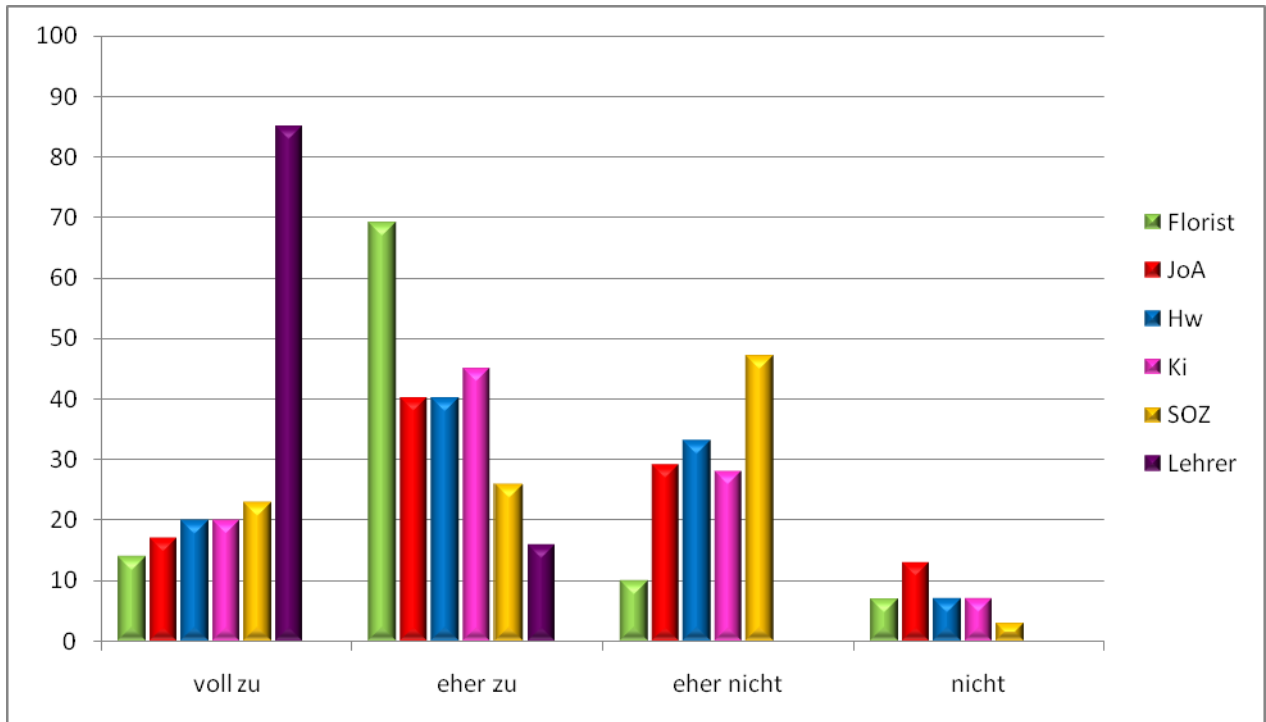
Frage 18

Die Lehrer reagieren angemessen auf Verstöße gegen die Regeln



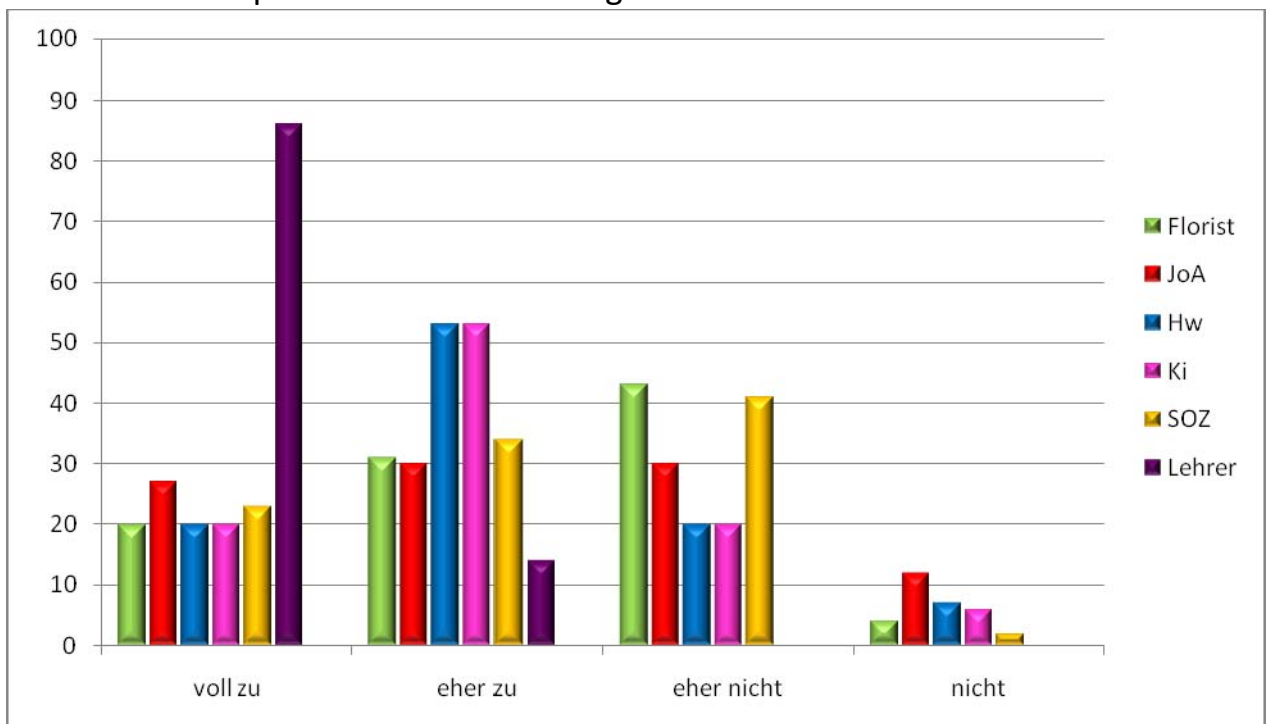
Frage 19.

Die Schüler nehmen aufeinander Rücksicht



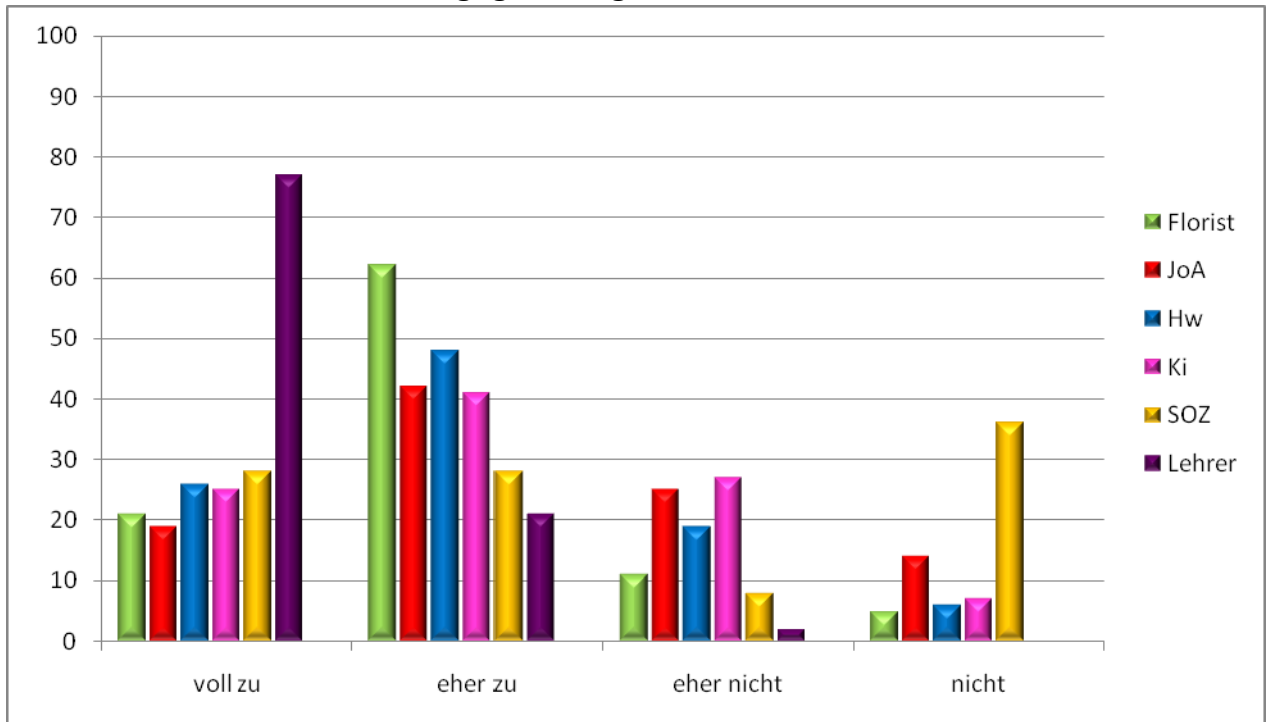
Frage 20

Die Schüler akzeptieren andere Meinungen



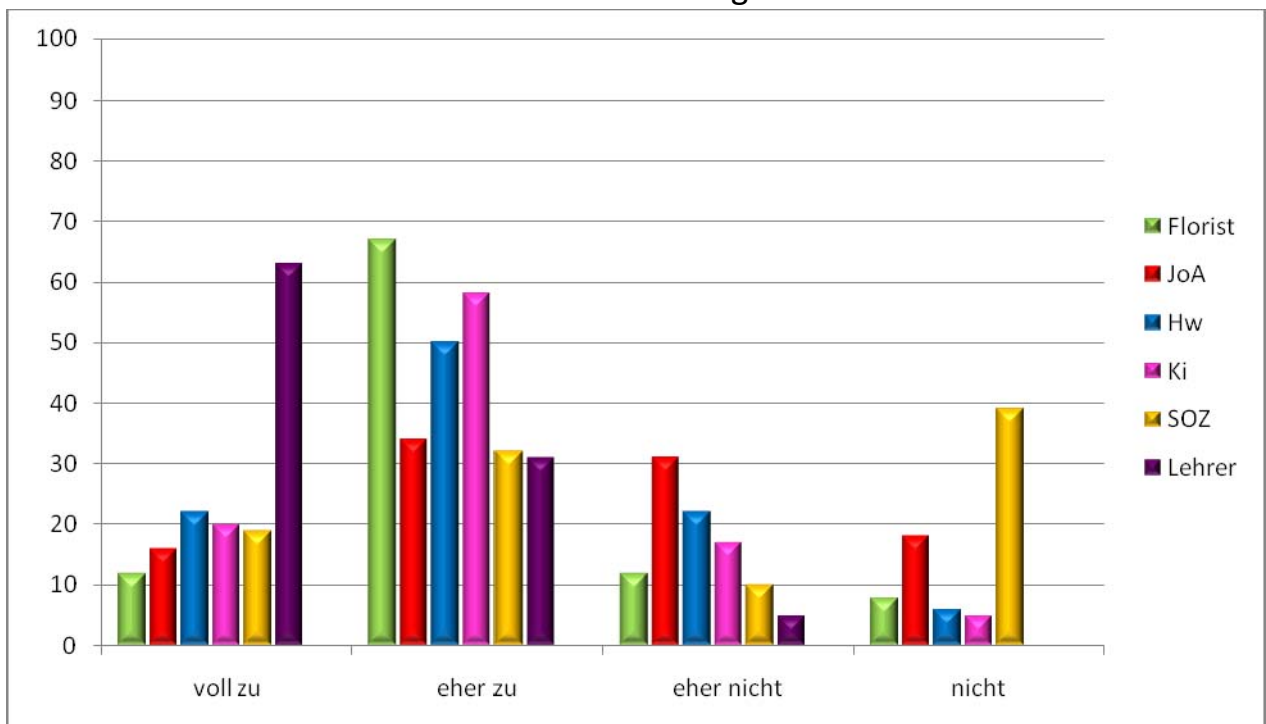
Frage 21.

Die Schüler unterstützen sich gegenseitig



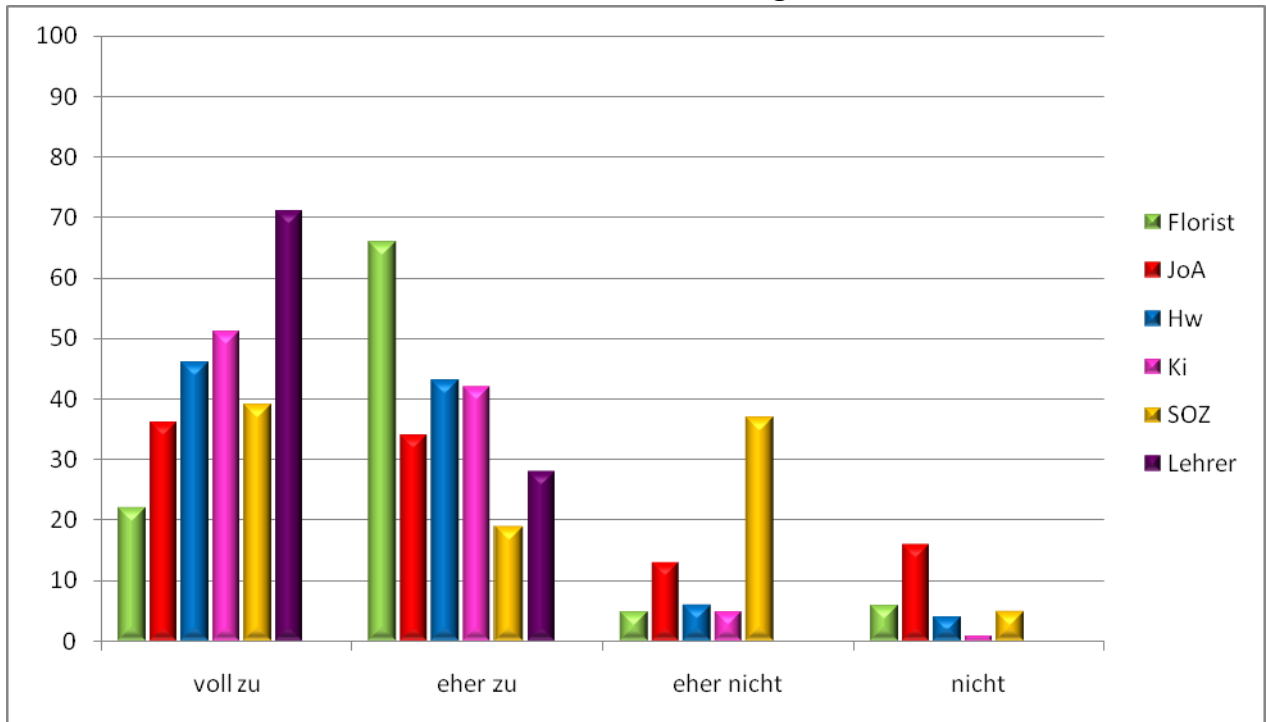
Frage 22

Die Schüler lernen mit Konfliktsituationen umzugehen



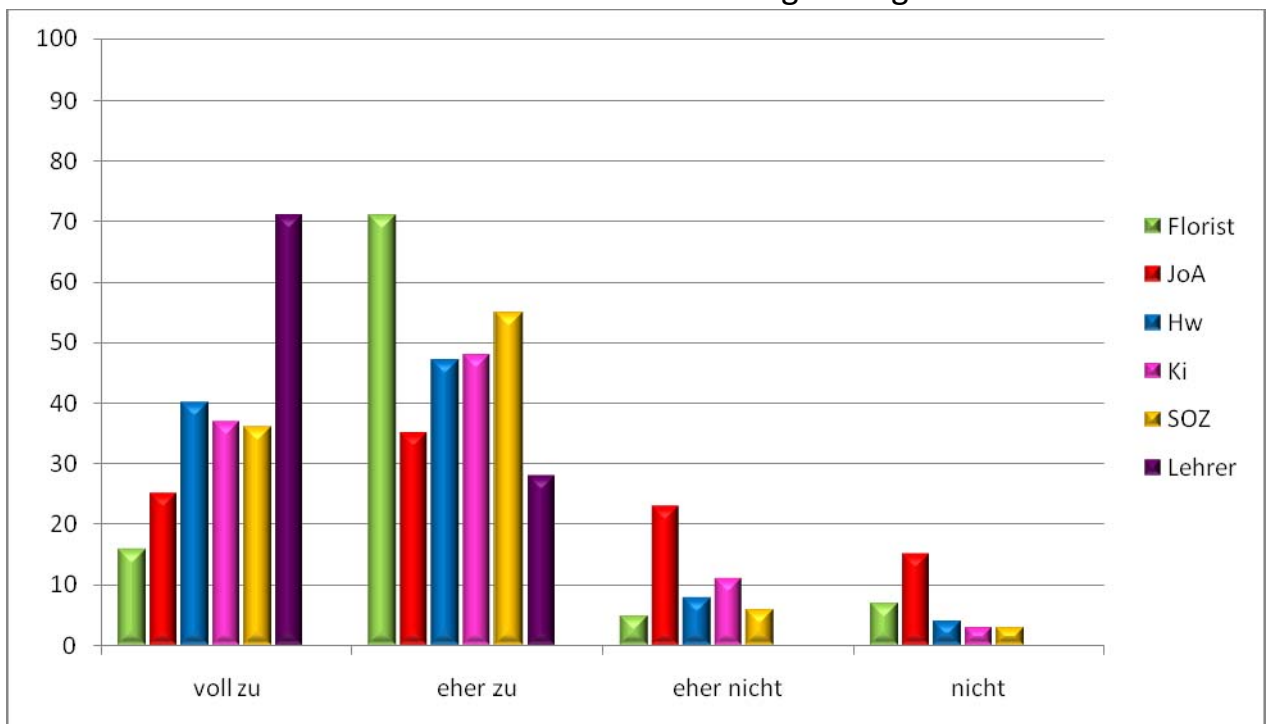
Frage 23.

Die Schüler lernen sich im Betrieb/Praktikum richtig zu verhalten



Frage 24

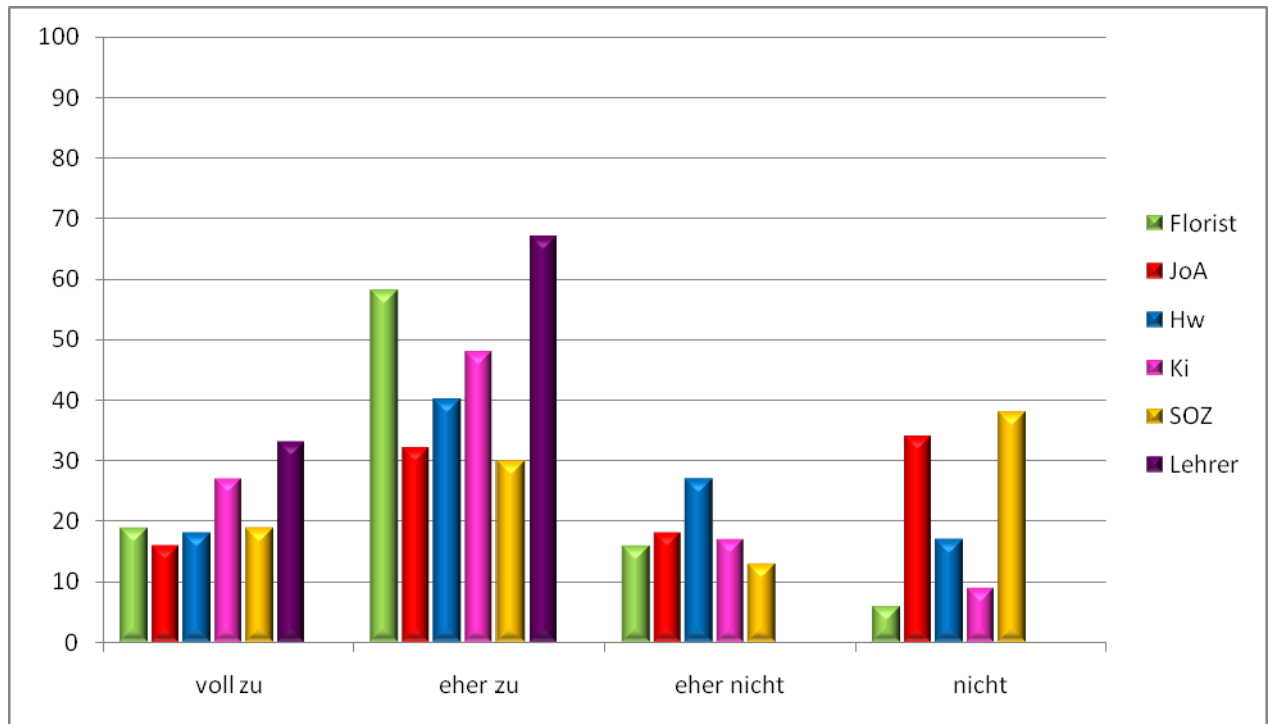
Die Schüler lernen mit anderen Mitmenschen richtig umzugehen



## Klima, individuelle Entwicklung

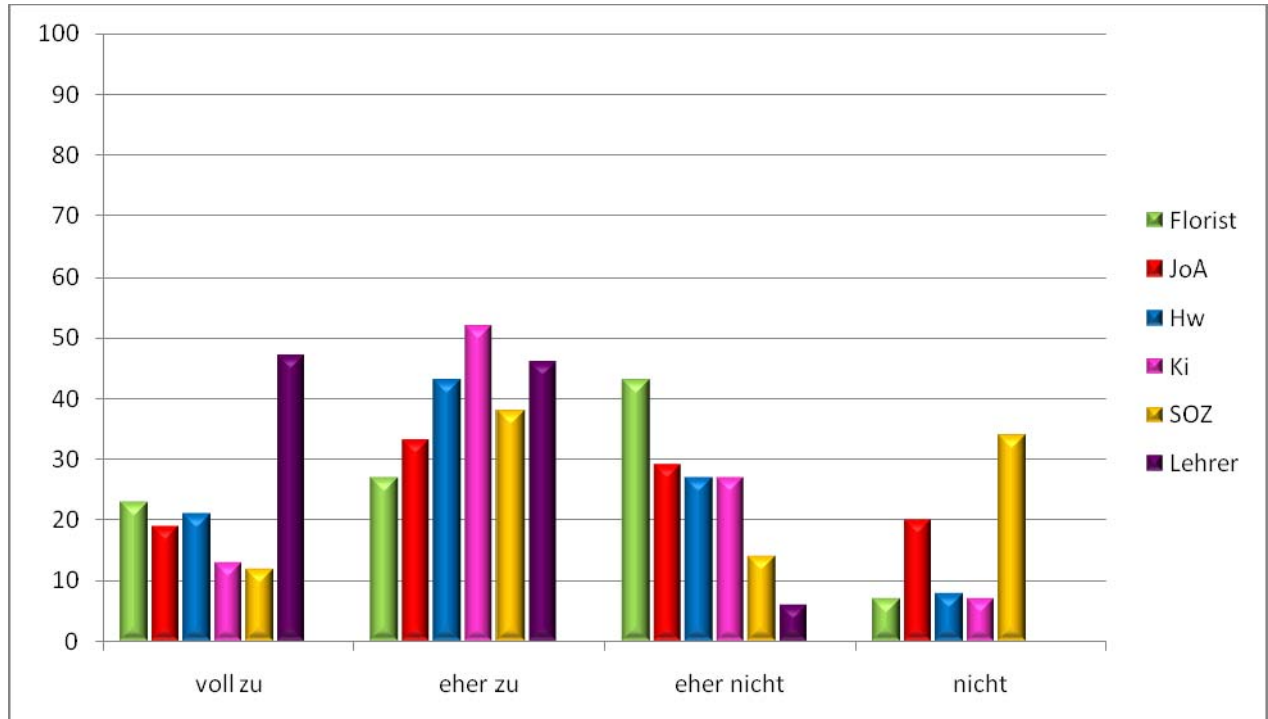
Frage 25.

Die Schüler fühlen sich wohl an der Schule



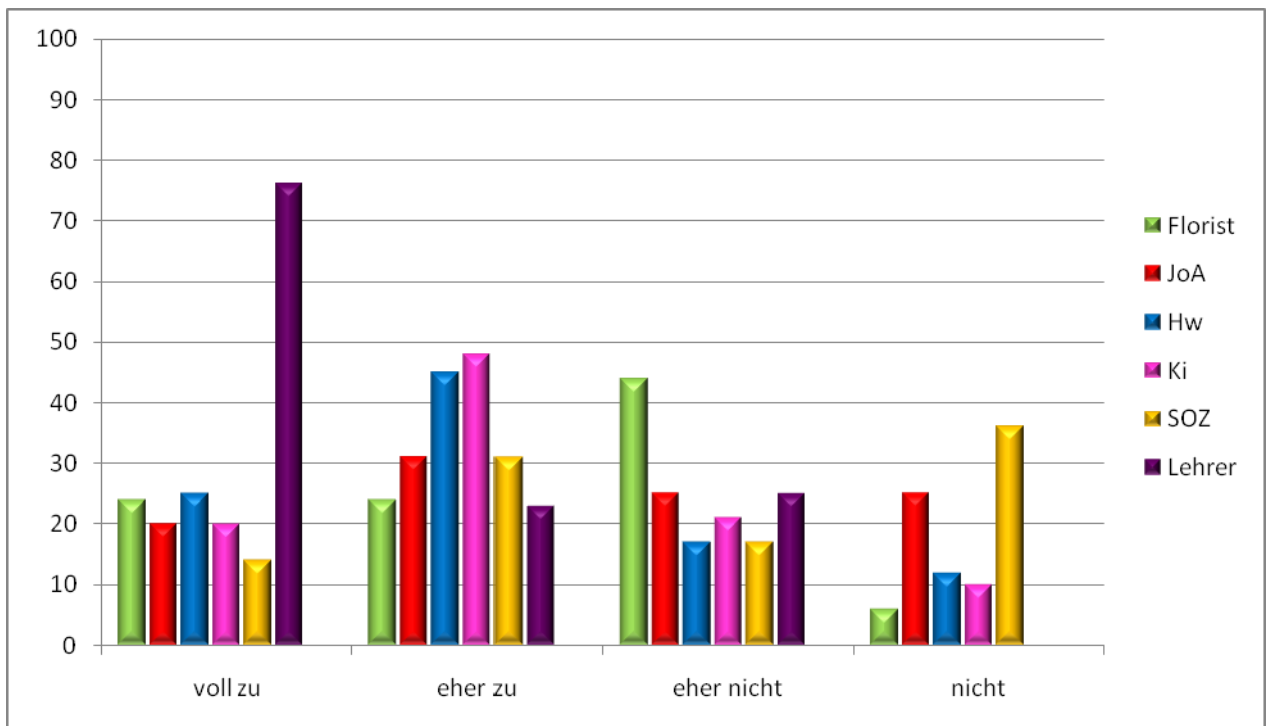
Frage 26

Die Unterrichtsatmosphäre ist entspannt



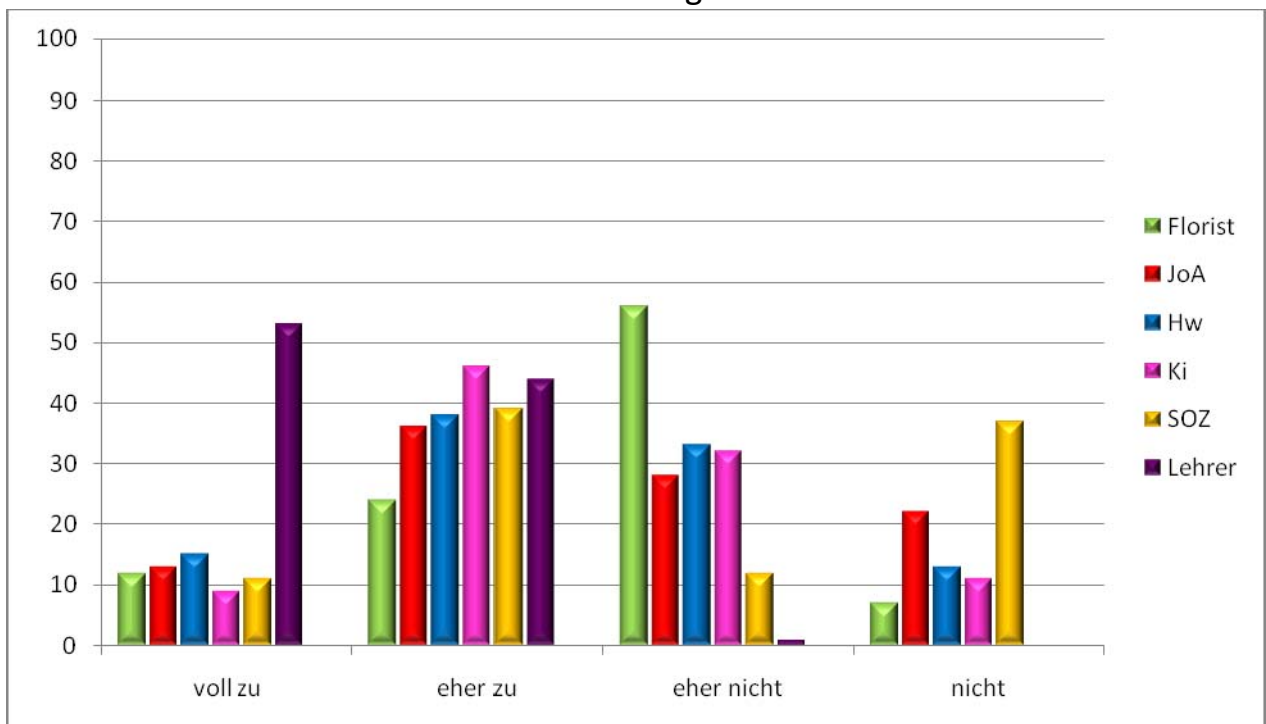
Frage 27.

Die Lehrkräfte zeigen Verständnis und behandeln die Schüler fair



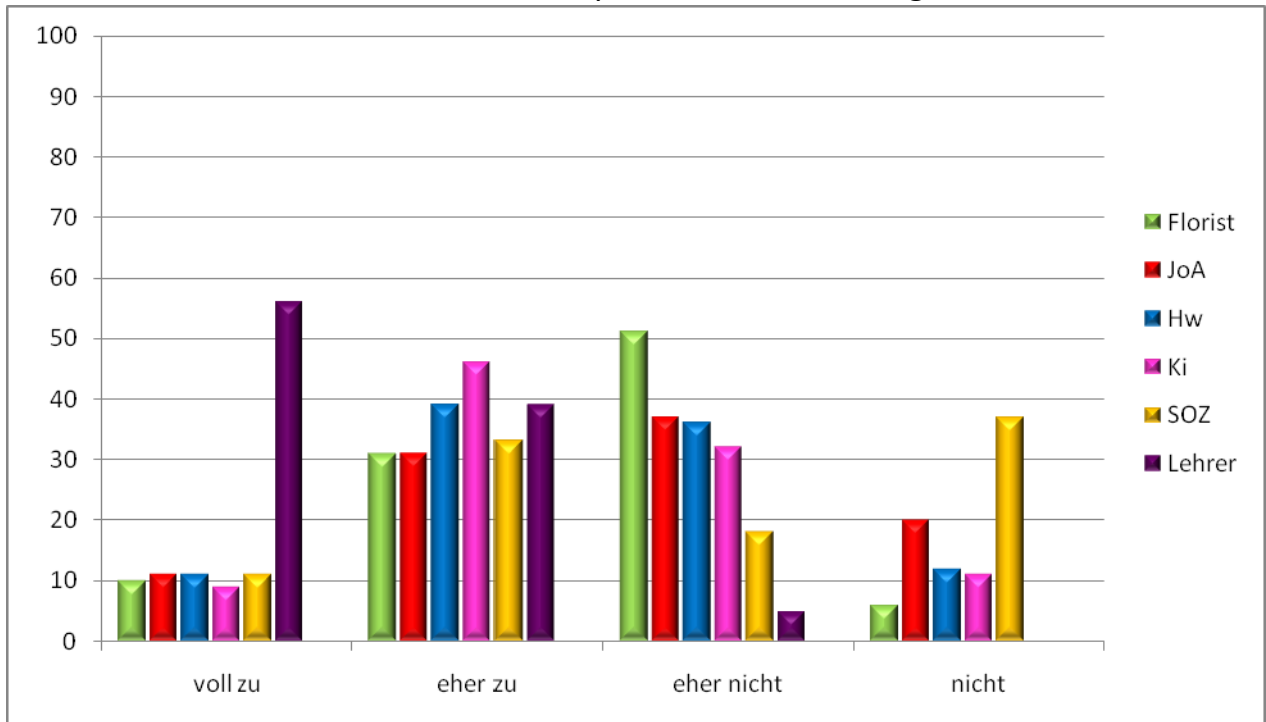
Frage 28

Die Talente der Schüler werden erkannt und geschätzt



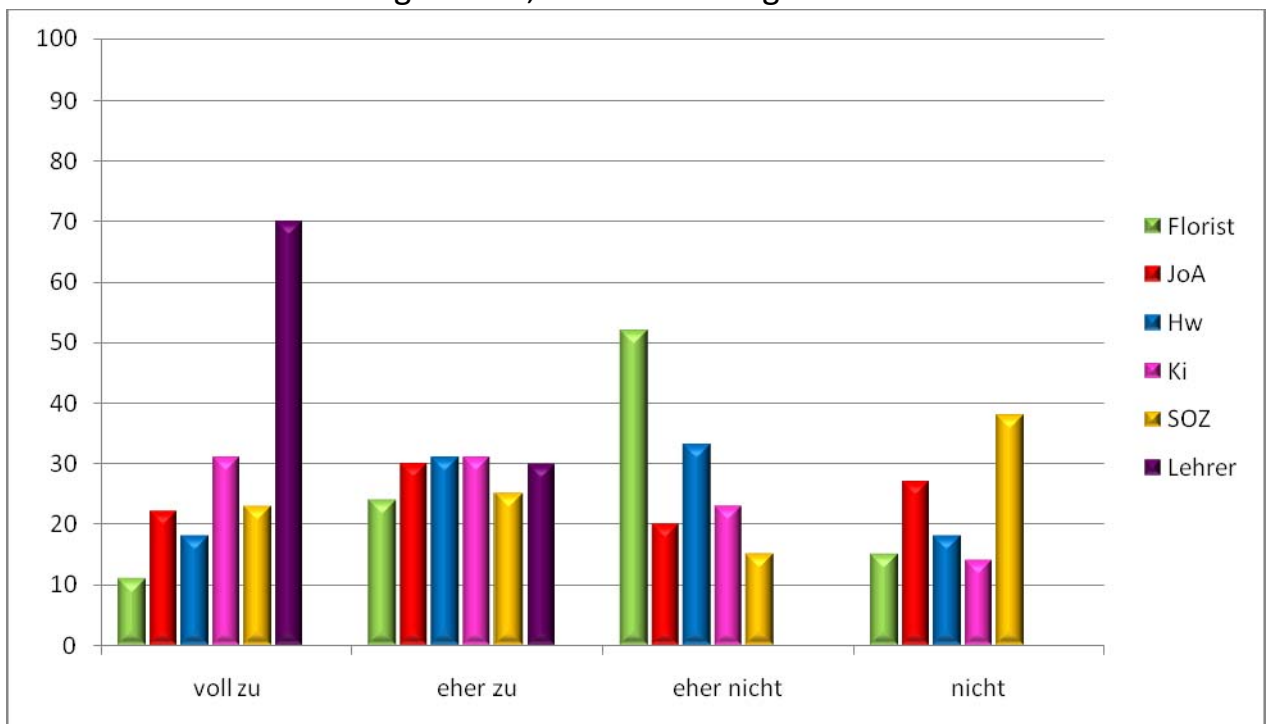
Frage 29.

Die Lehrkräfte fördern die Schüler entsprechend deren Fähigkeiten



Frage 30

In der Schule wird darauf geachtet, dass niemand gemobbt wird

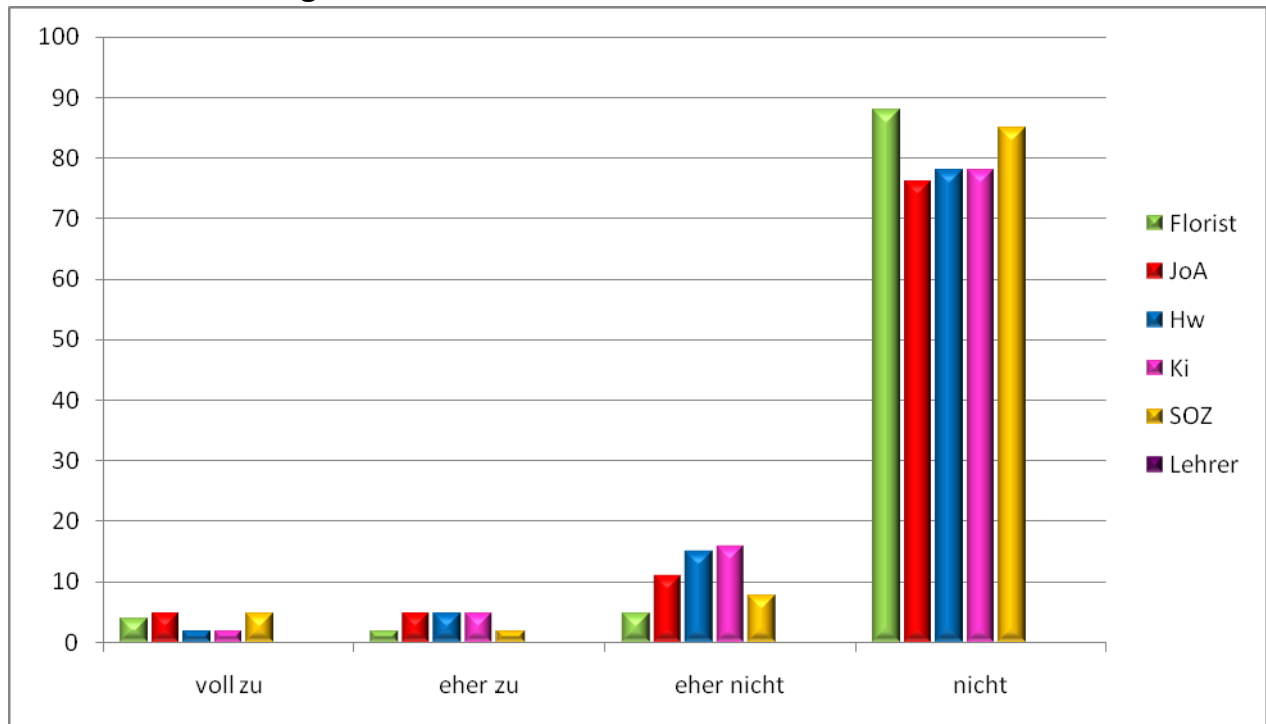




## Beziehungen

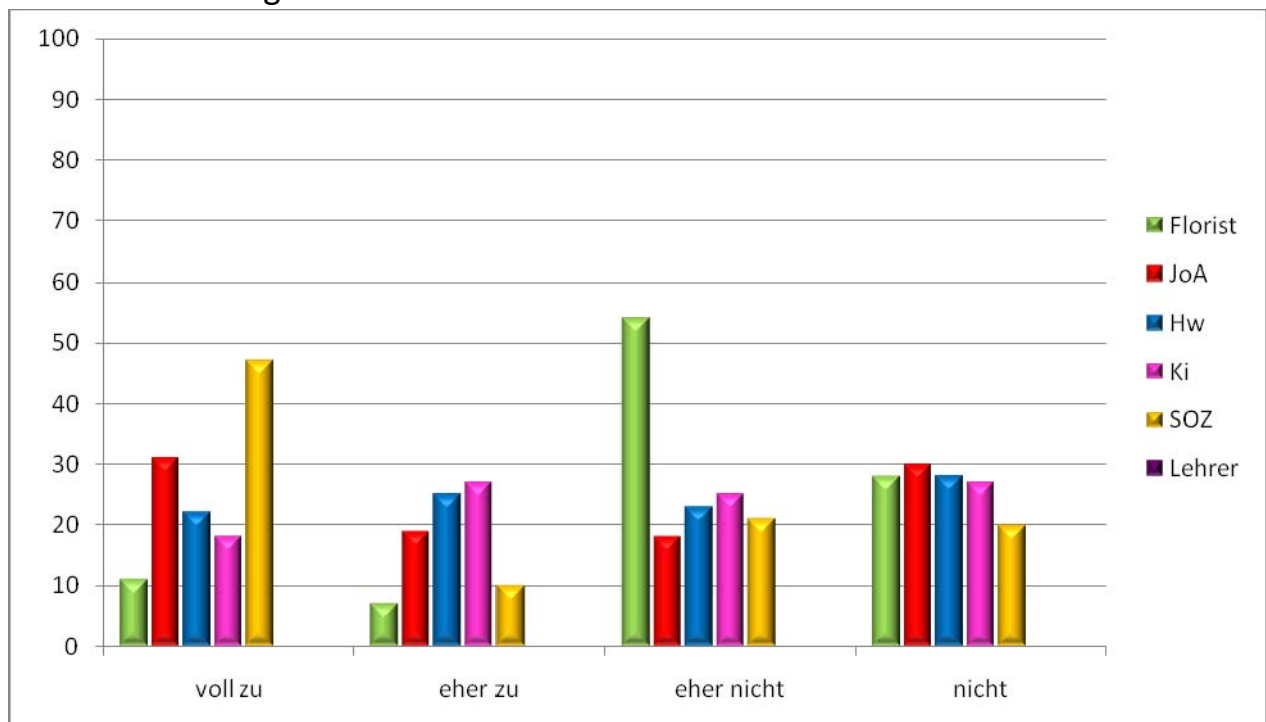
Frage 31.

Ich bin von Mobbing betroffen.



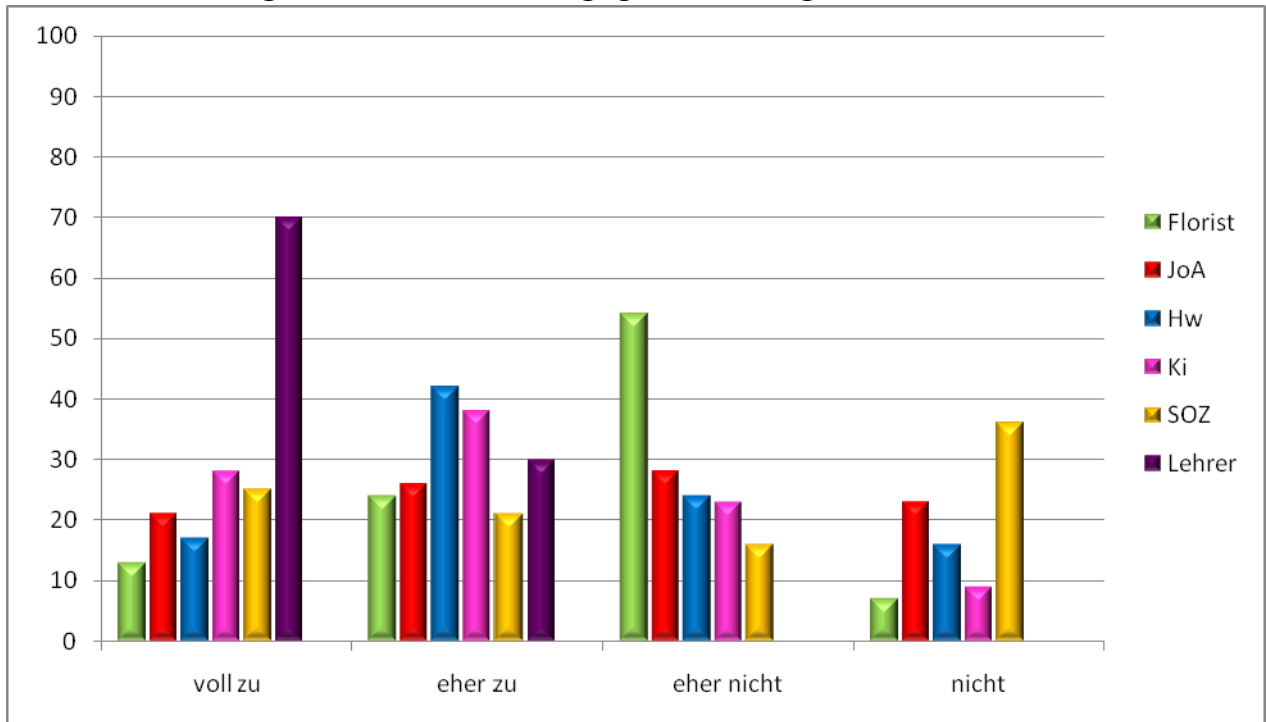
Frage 32

Ich habe Mobbing beobachtet



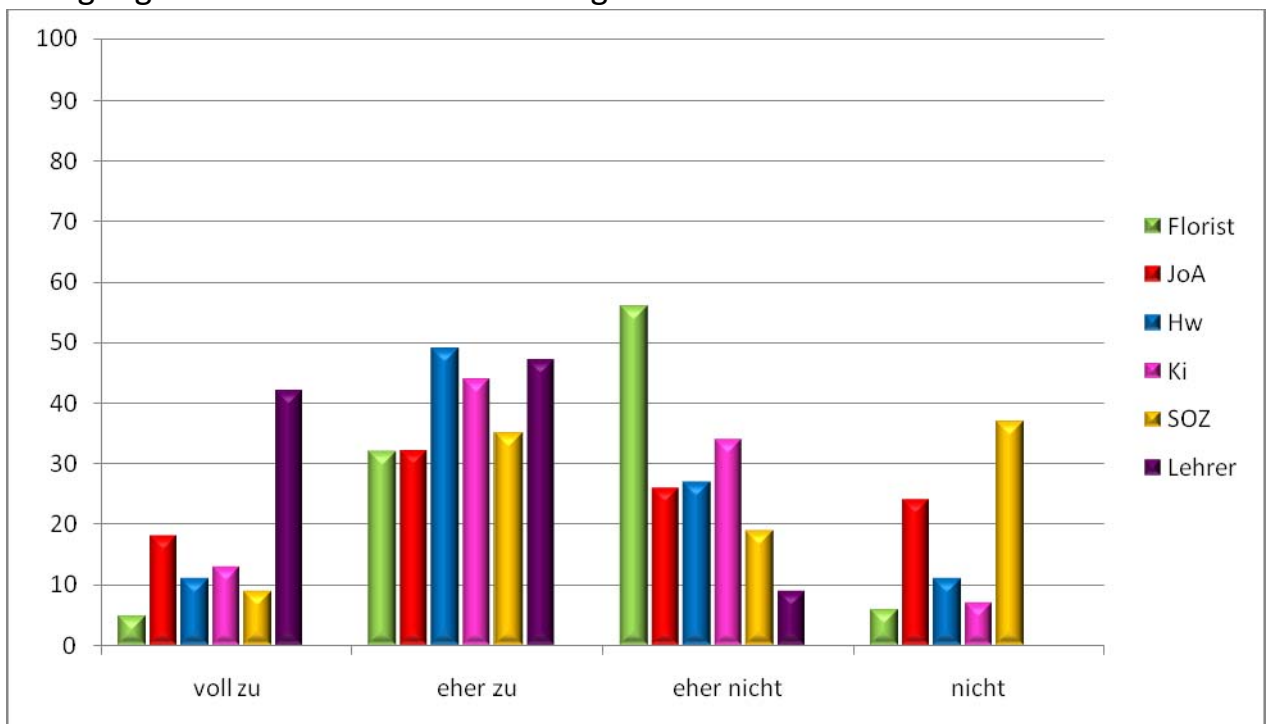
Frage 33.

Die Lehrkräfte ergreifen Maßnahmen gegen Mobbing



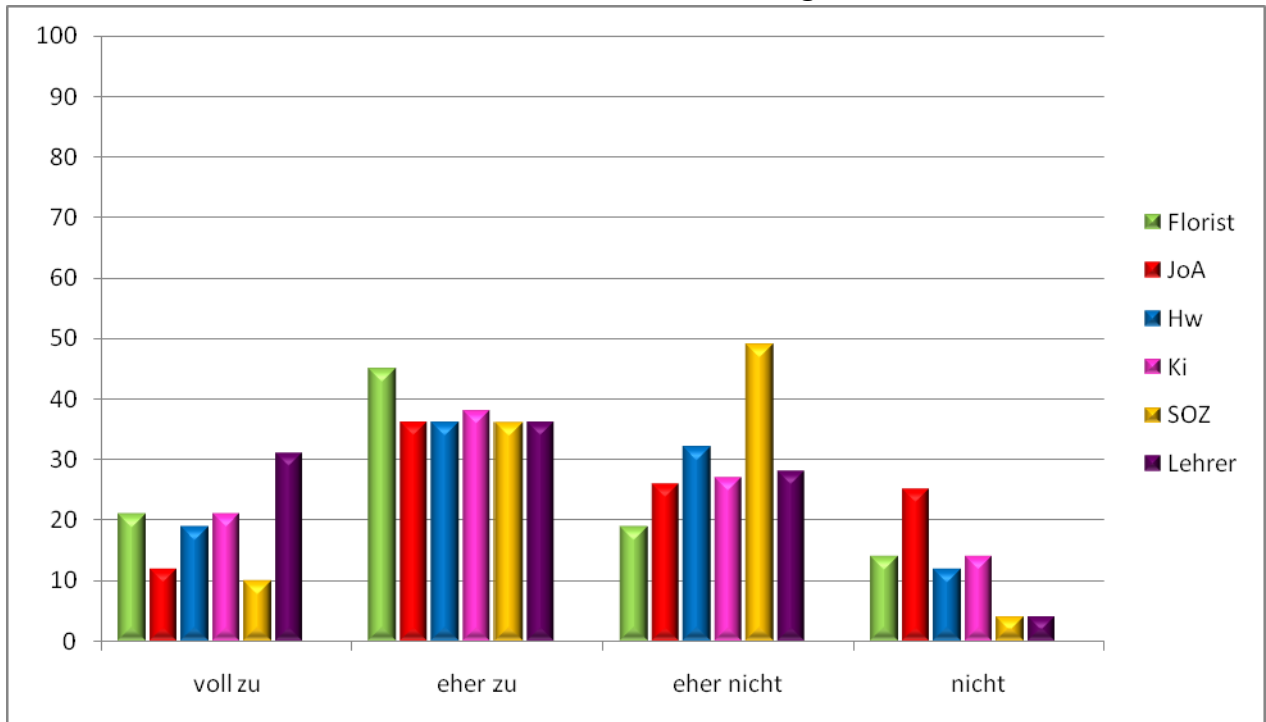
Frage 34

Anregungen der Schüler werden ernst genommen



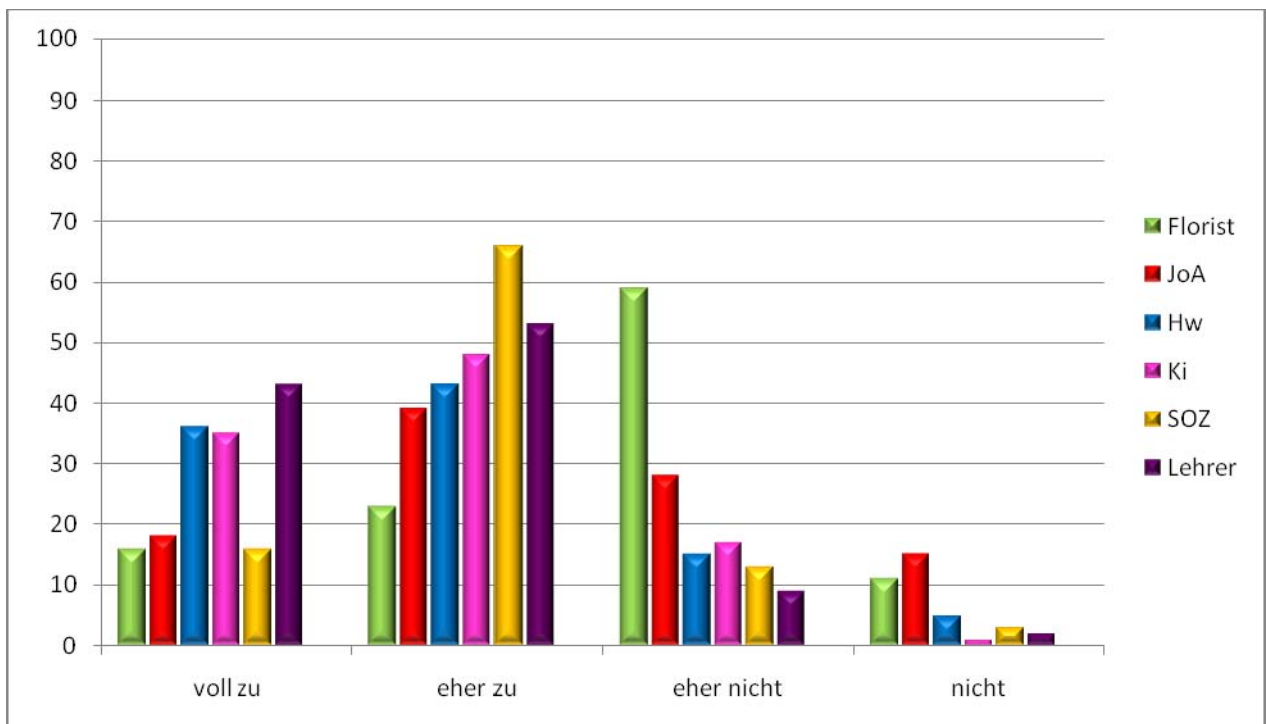
Frage 35.

Externe Fachleute werden in den Unterricht einbezogen



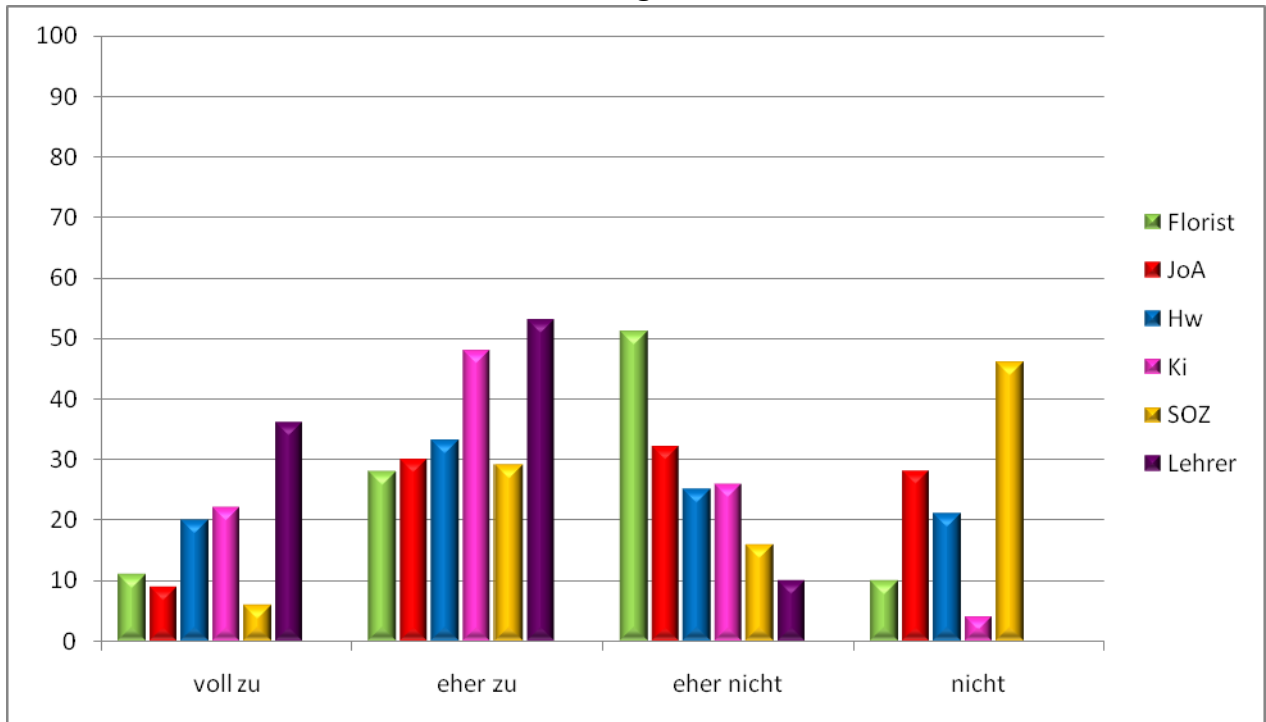
Frage 36

Die Schule ist in der Öffentlichkeit bekannt



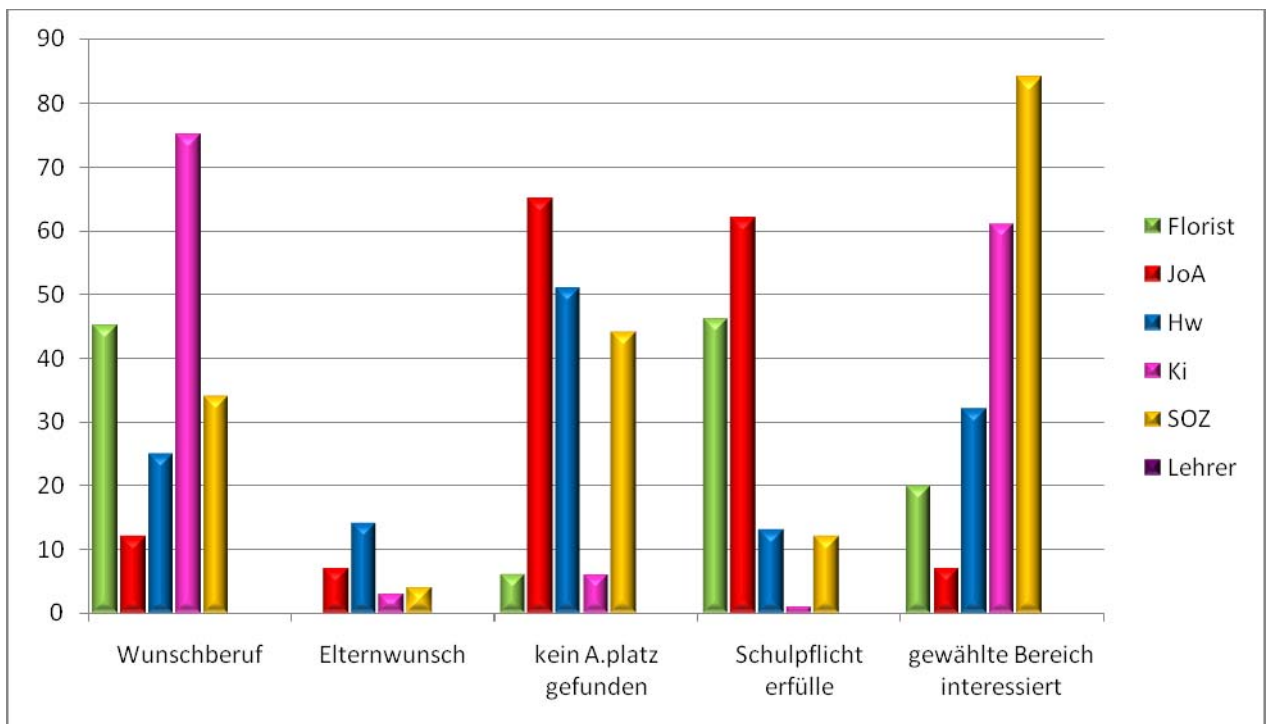
Frage 37.

Die Schule hat in der Öffentlichkeit einen guten Ruf



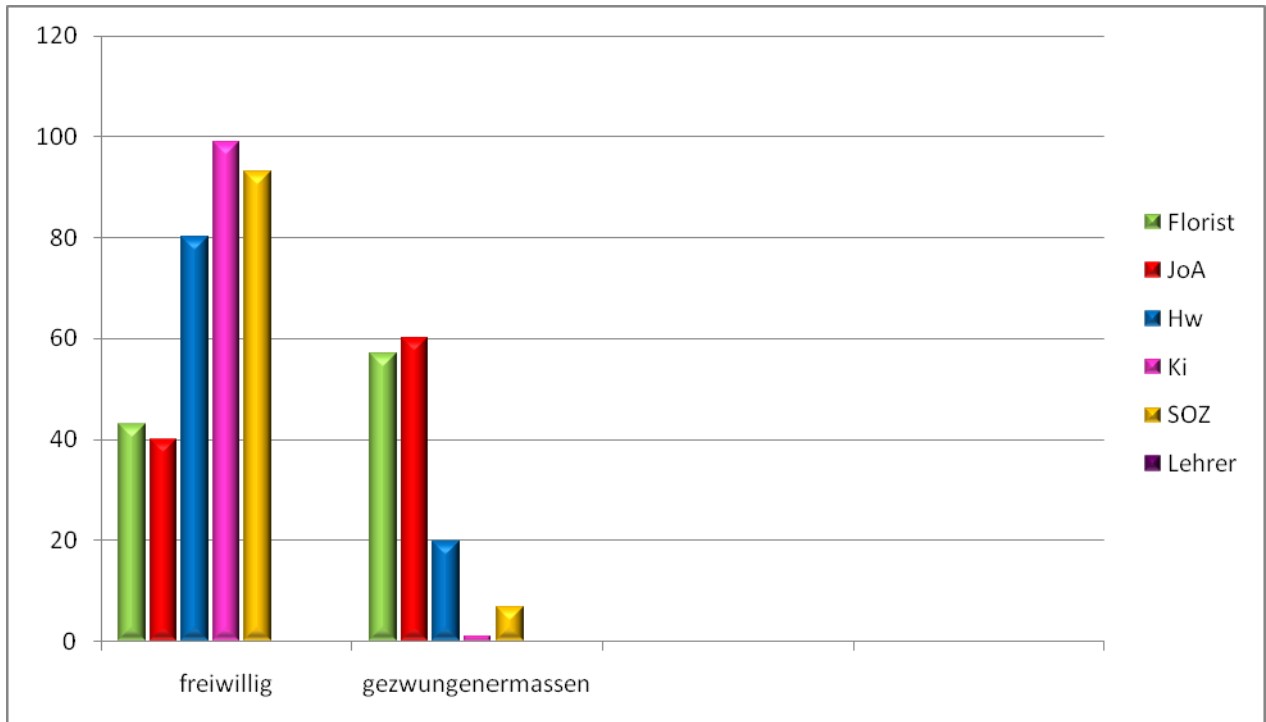
Frage 38

Ich besuche diese Schule weil:



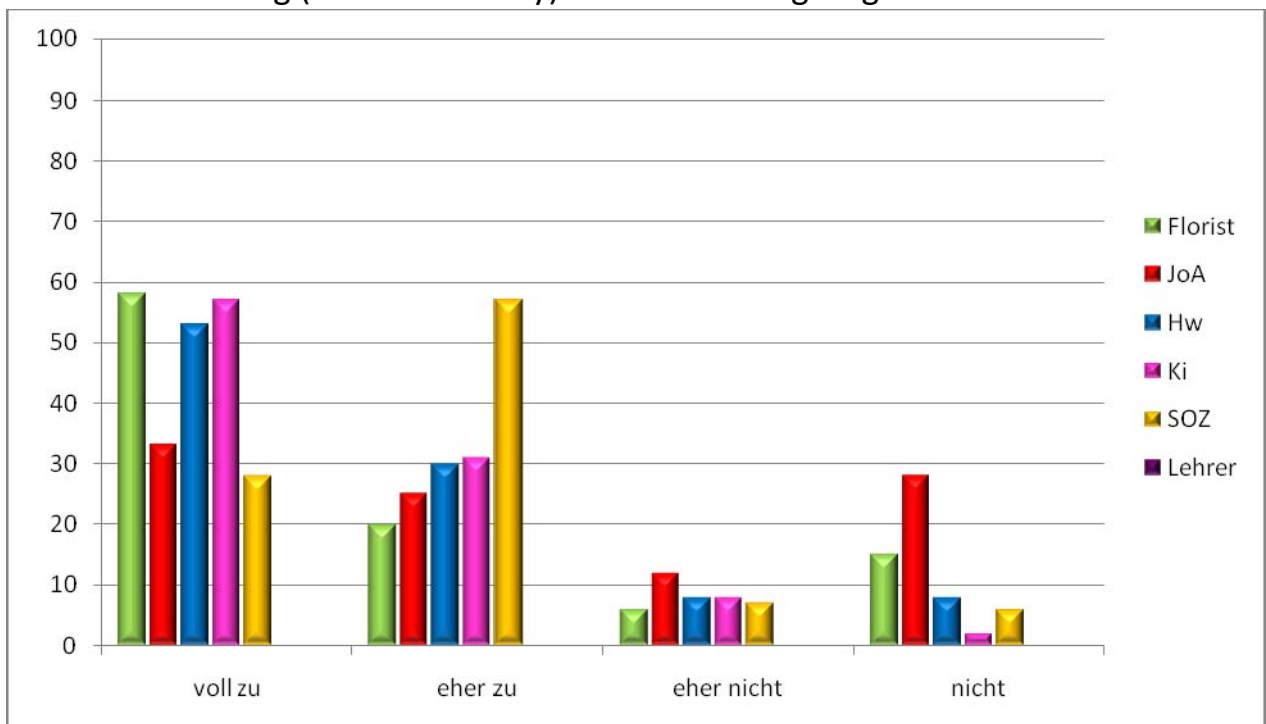
Frage 39.

Ich besuche die Schule ....



Frage 40

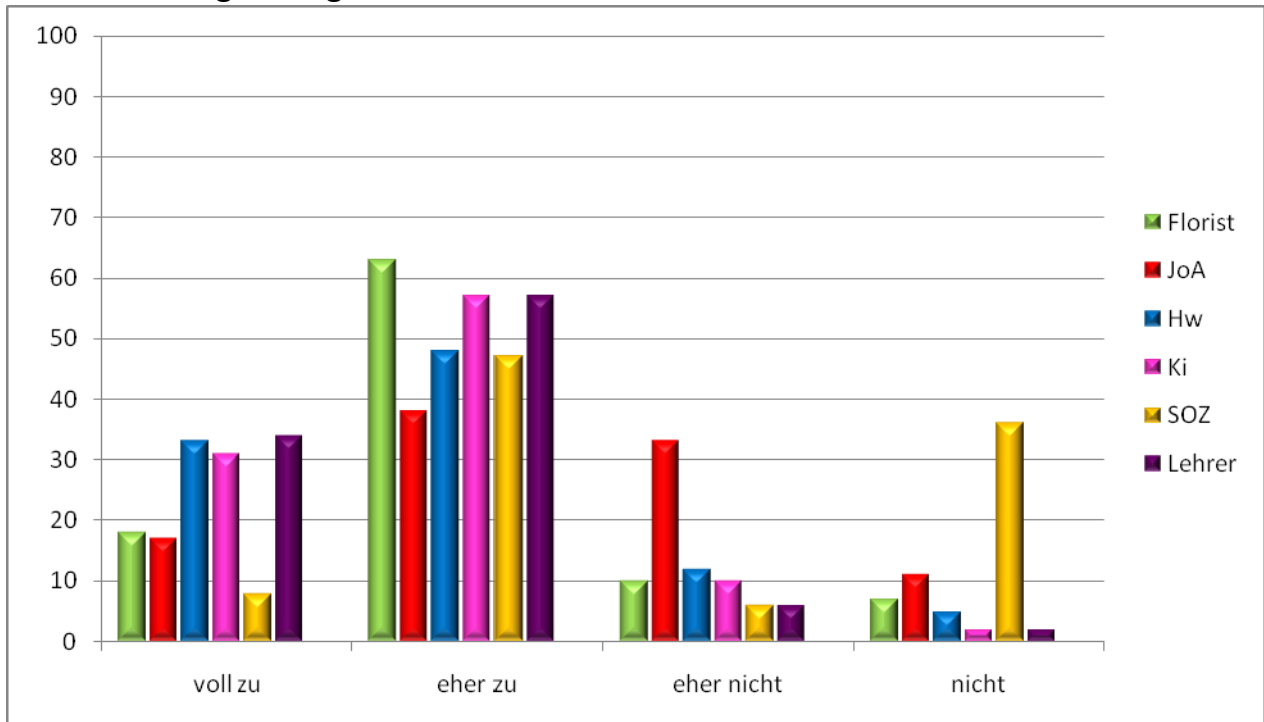
Der Kennenlerntag (Confidence Day) am Schulanfang ist gut



## Schulausstattung und Organisation

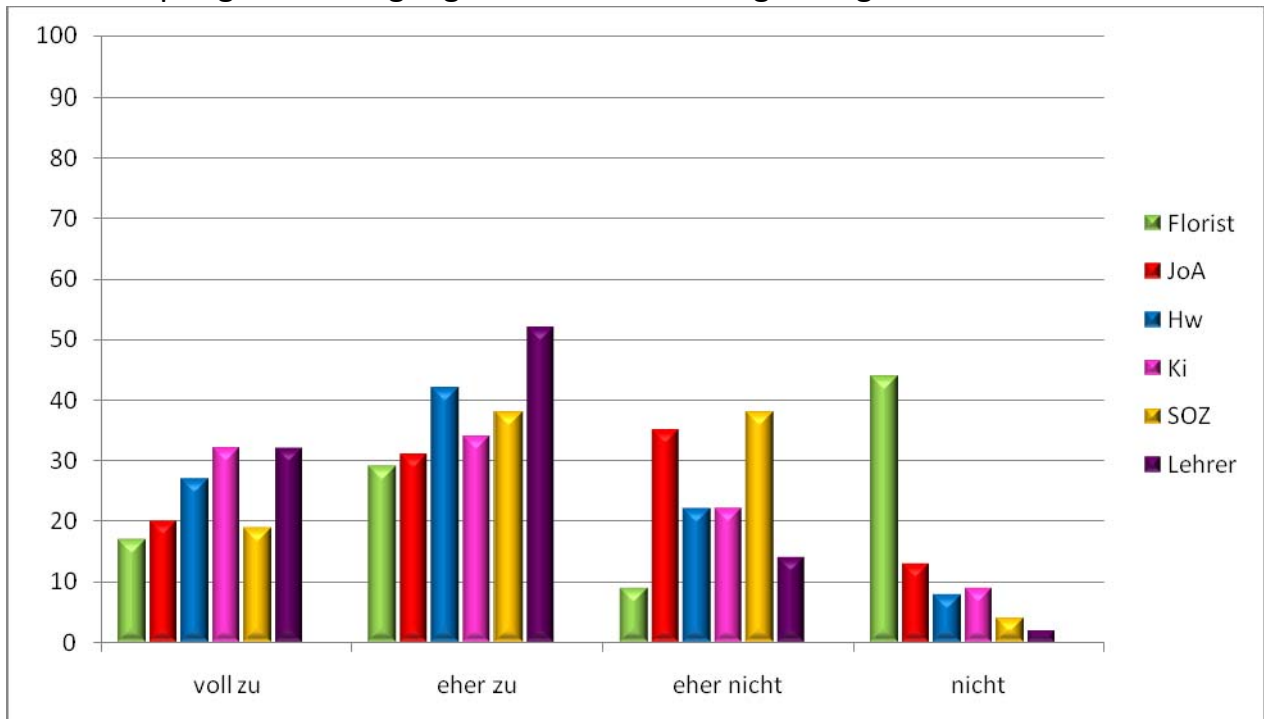
### Frage 41

Die Schule ist gut ausgestattet



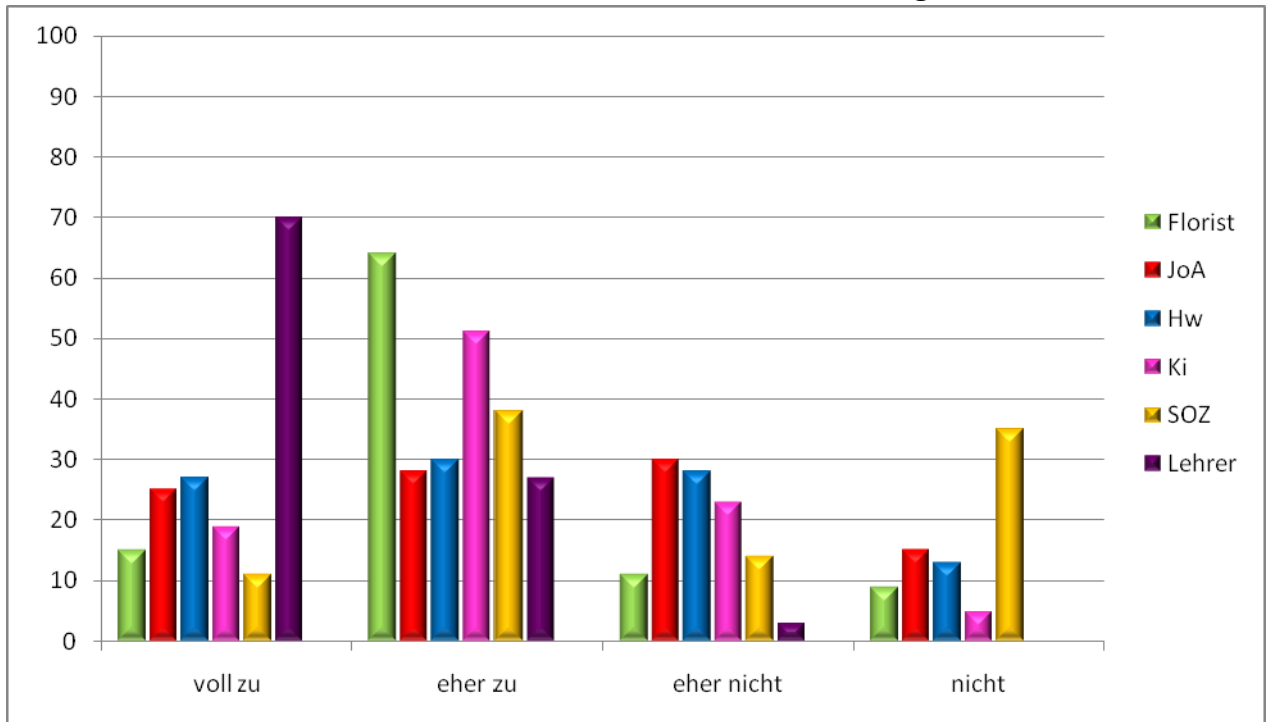
### Frage 40

Auf einen pfleglichen Umgang mit der Ausstattung wird geachtet



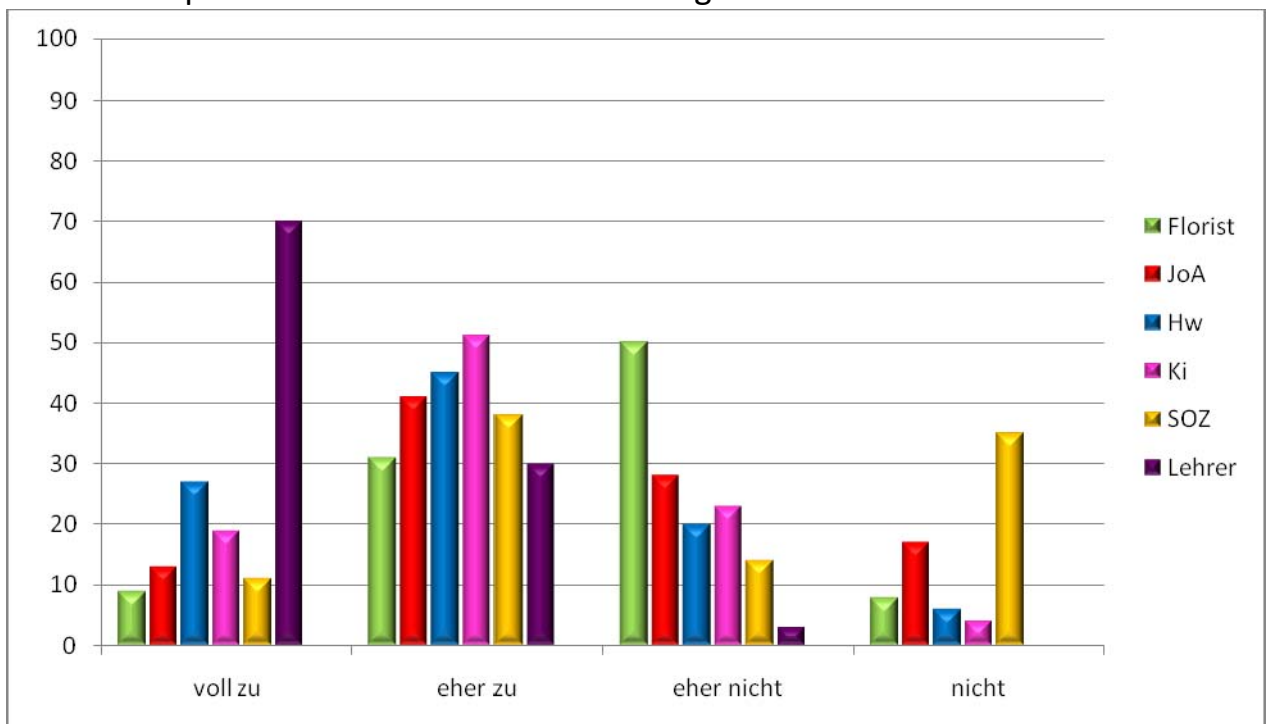
### Frage 43

Die Schüler achten in der Schule auf Sauberkeit und Ordnung



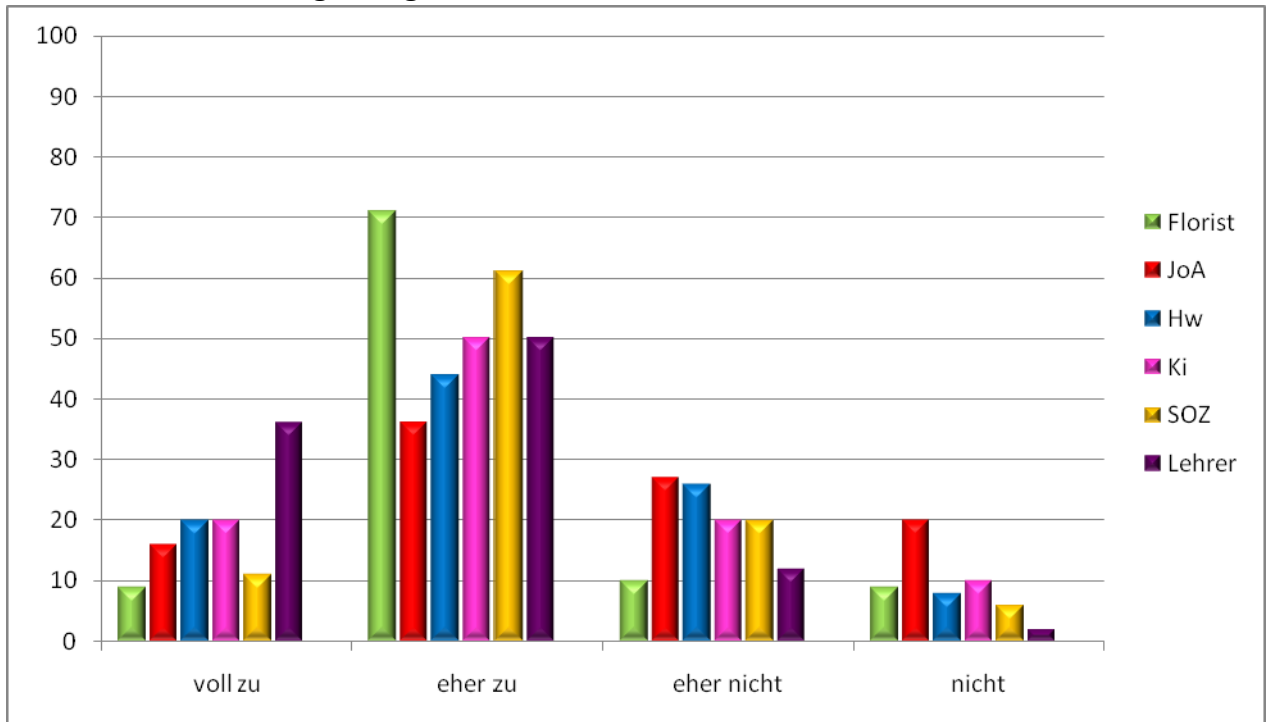
### Frage 40

Die Schüler praktizieren in der Schule umweltgerechtes Verhalten



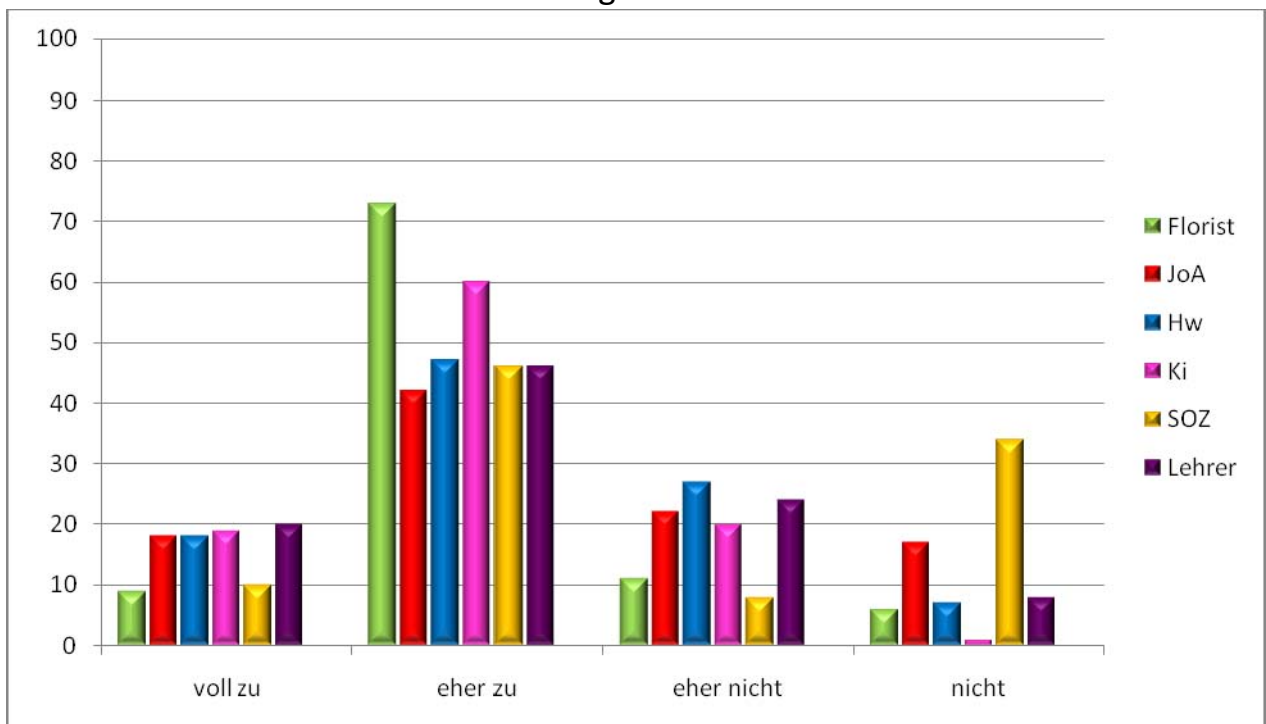
### Frage 45

Der Schulbetrieb ist gut organisiert



### Frage 46

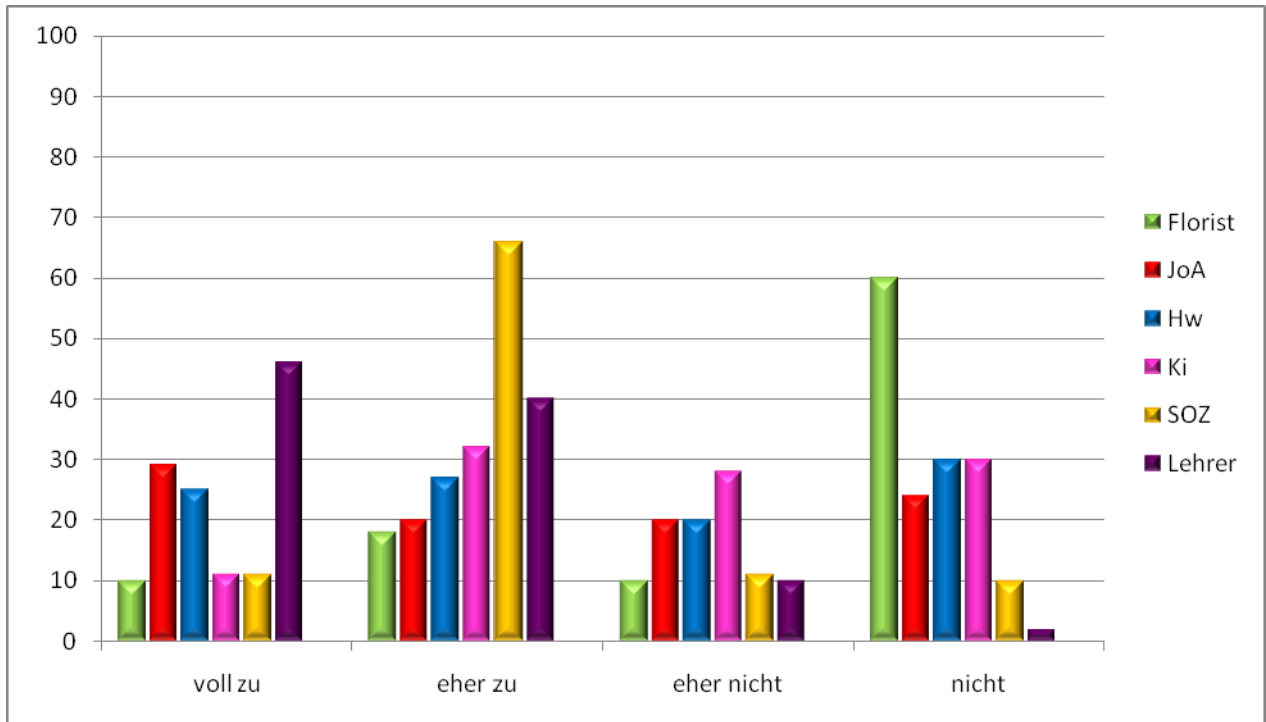
Der Informationsfluss an der Schule ist gut





### Frage 47

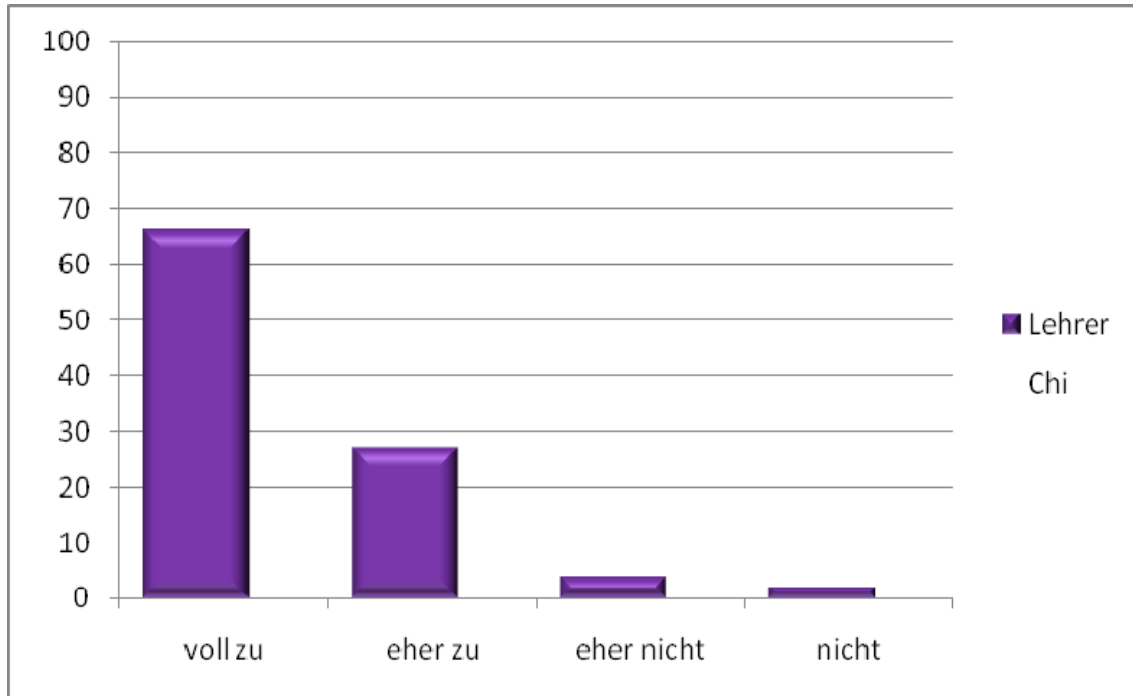
Das Sekretariat ist kundenfreundlich.



## Fragen, die nur von den Lehrern bearbeitet wurden

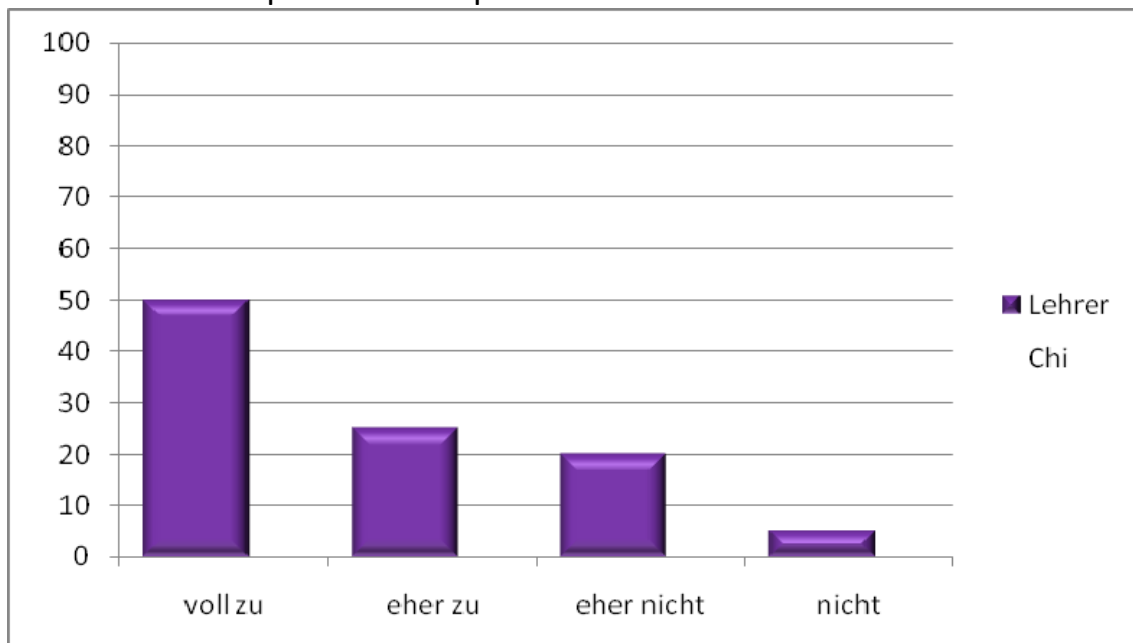
Frage 48

Ich fühle mich an der Schule wohl



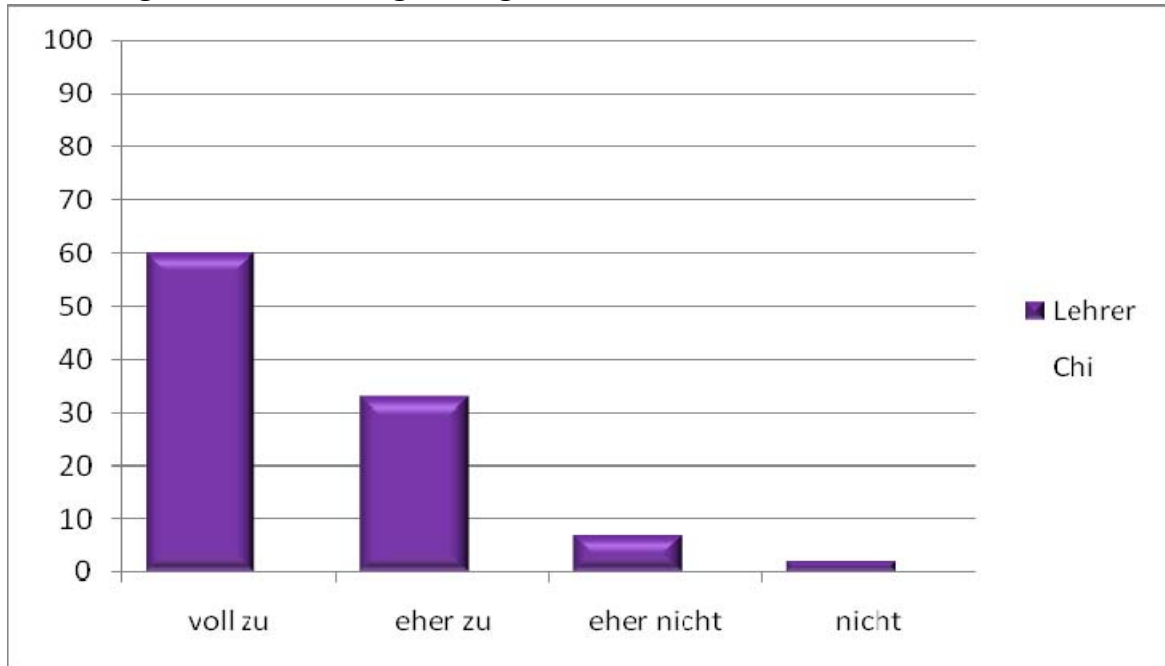
Frage 49

Die Arbeitsatmosphäre ist entspannt



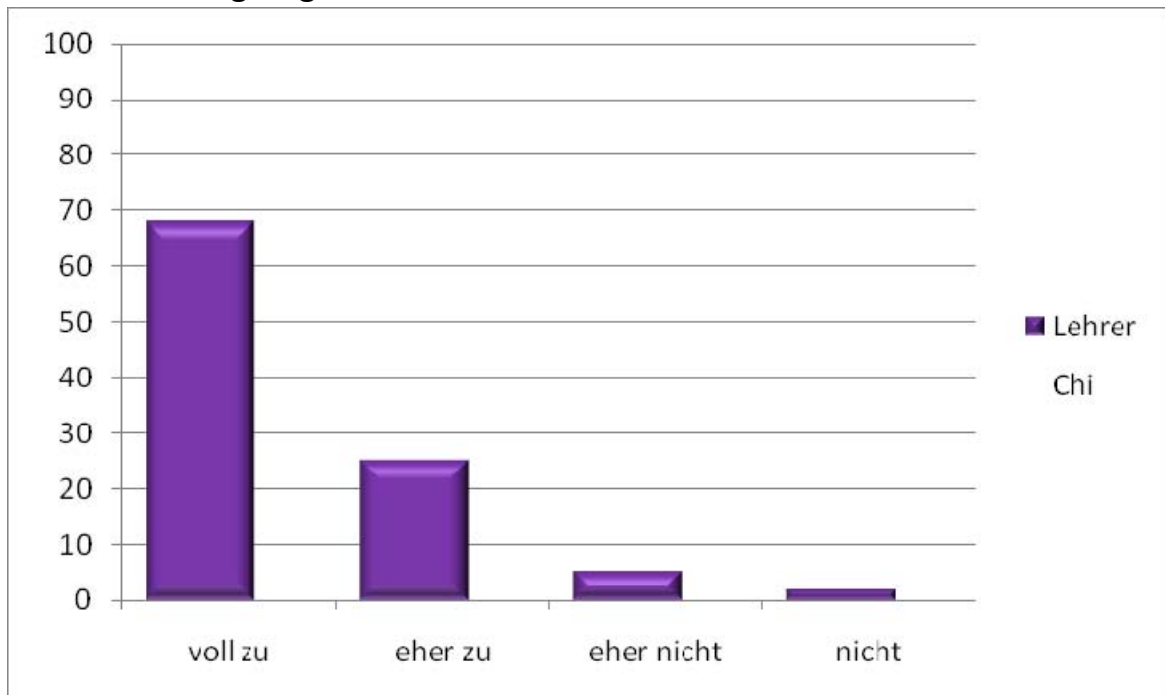
### Frage 50

Die Kolleginnen und Kollegen zeigen Verständnis für mich und behandeln mich fair



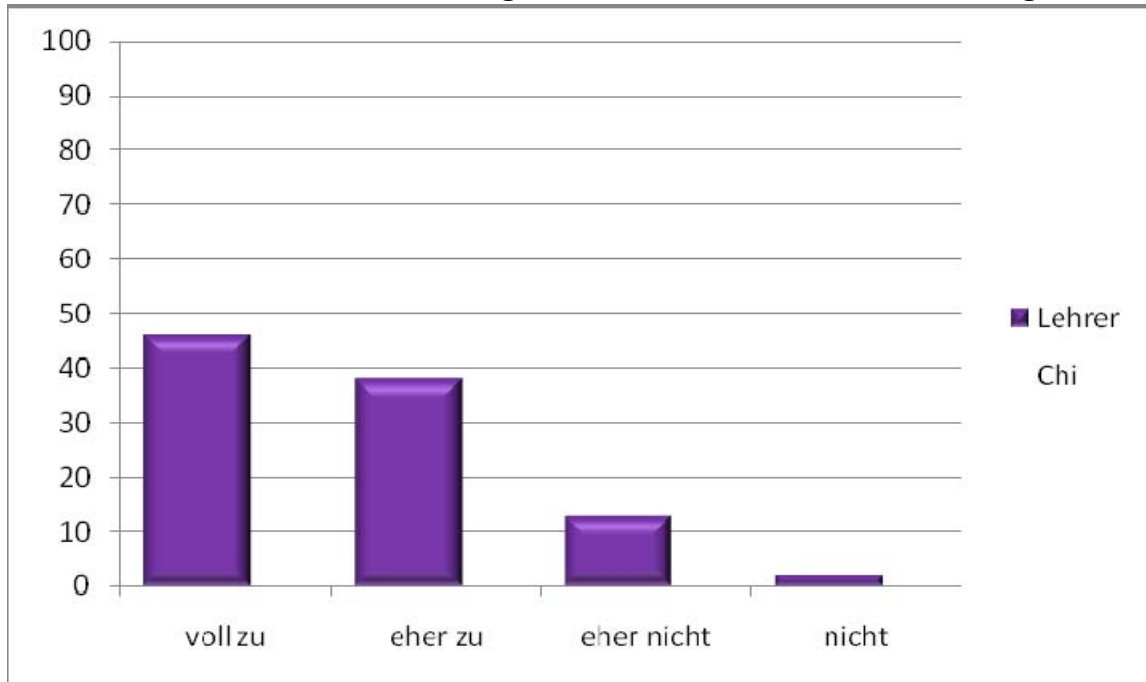
### Frage 51

Die Schulleitung zeigt Verständnis für mich und behandelt mich fair



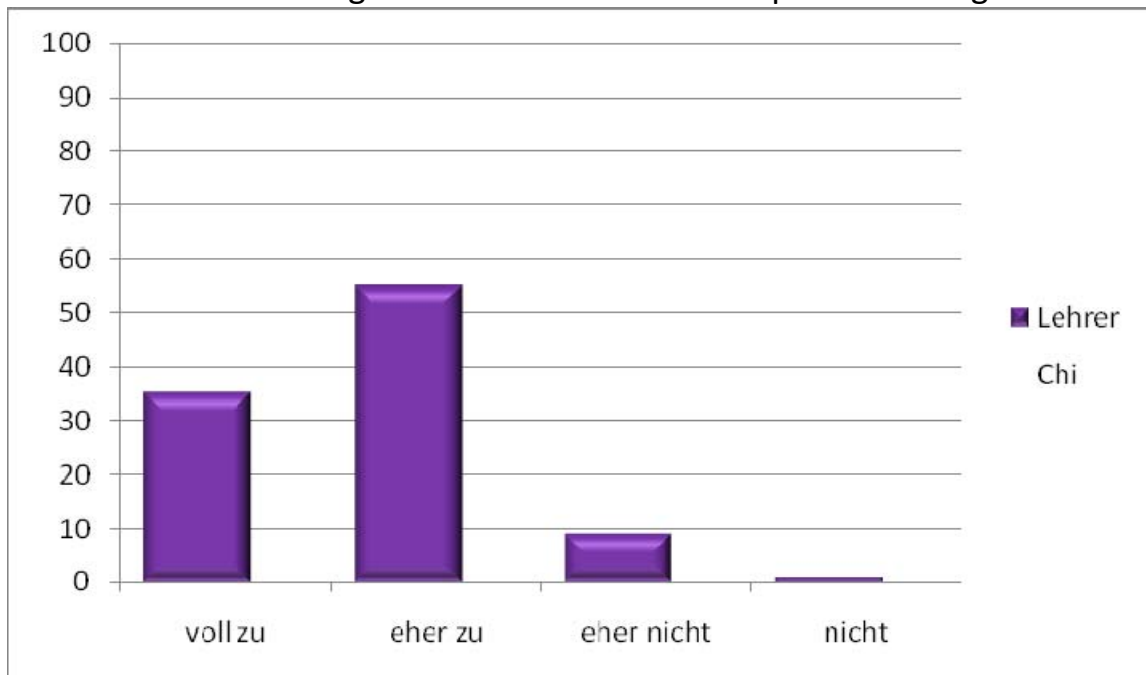
### Frage 52

In der Schule werden meine Fähigkeiten erkannt und meine Arbeit geschätzt



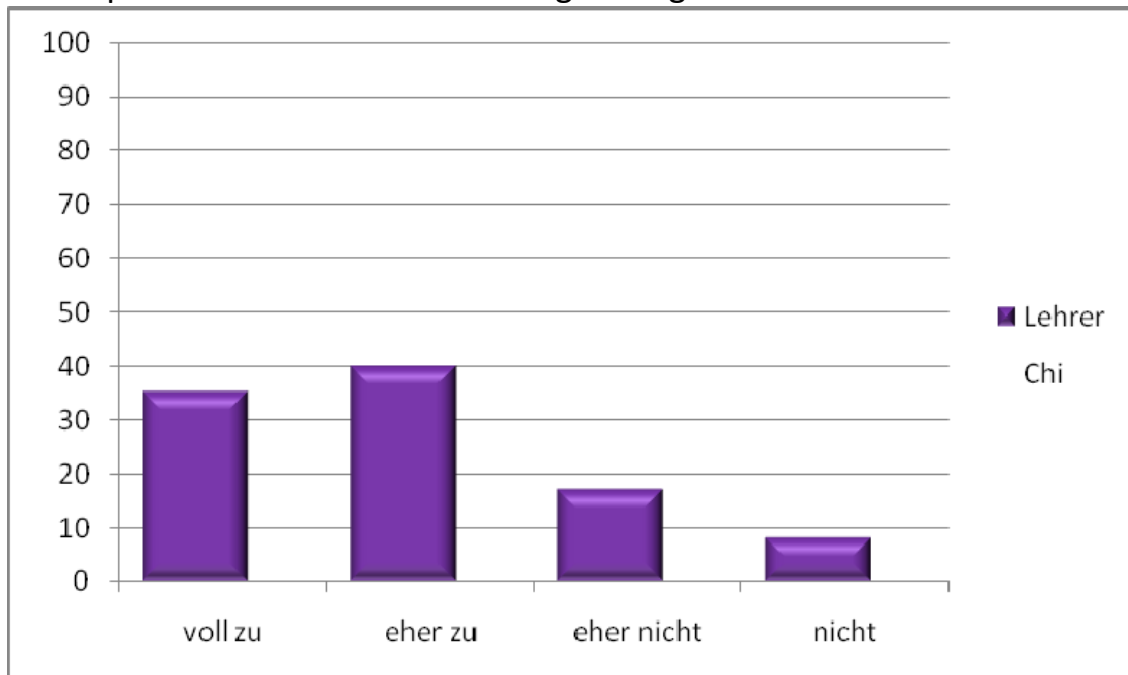
### Frage 53

Ich werde meinen Fähigkeiten und Wünschen entsprechend eingesetzt



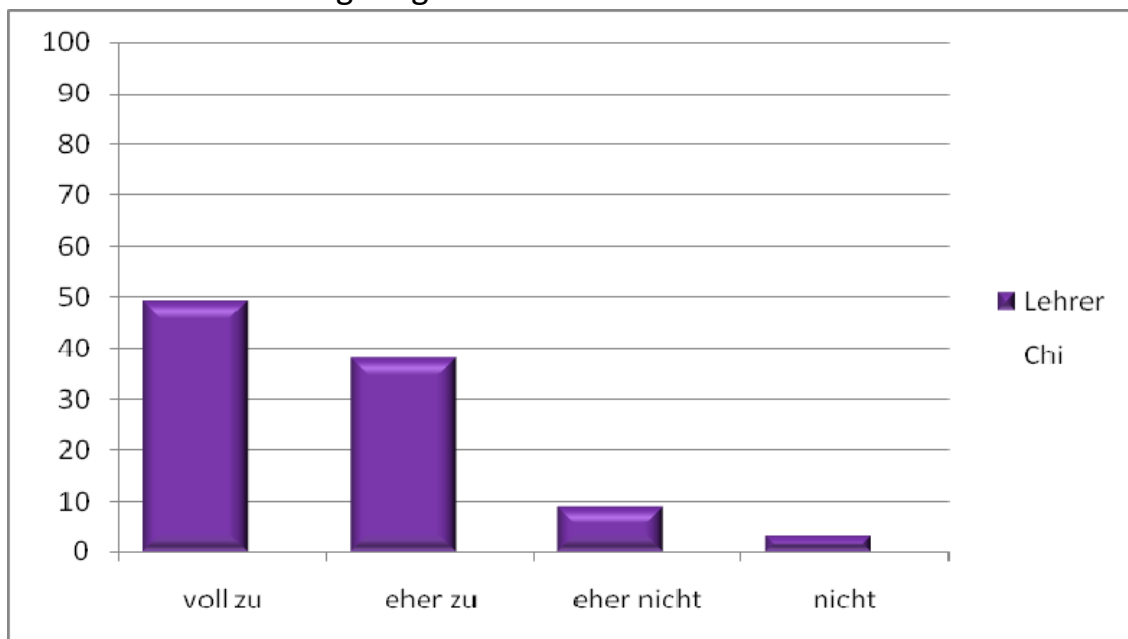
### Frage 54

Ich empfinde meine Arbeitsbelastung als angemessen



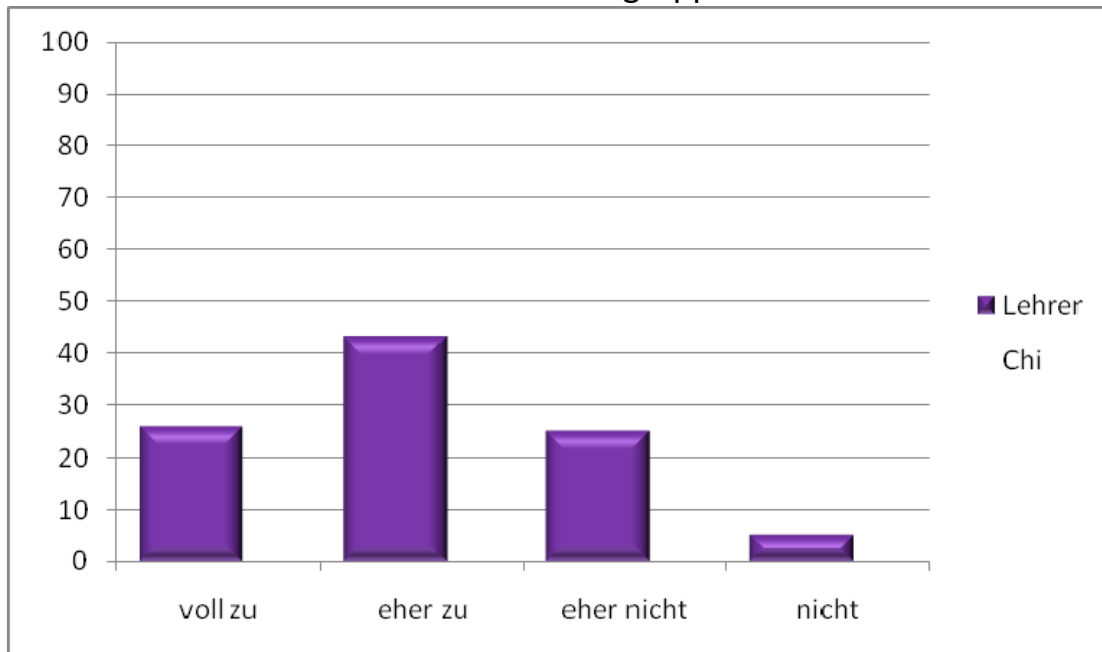
### Frage 55

Ich erachte solche Fragebogenaktionen als sinnvoll für die Schulentwicklung



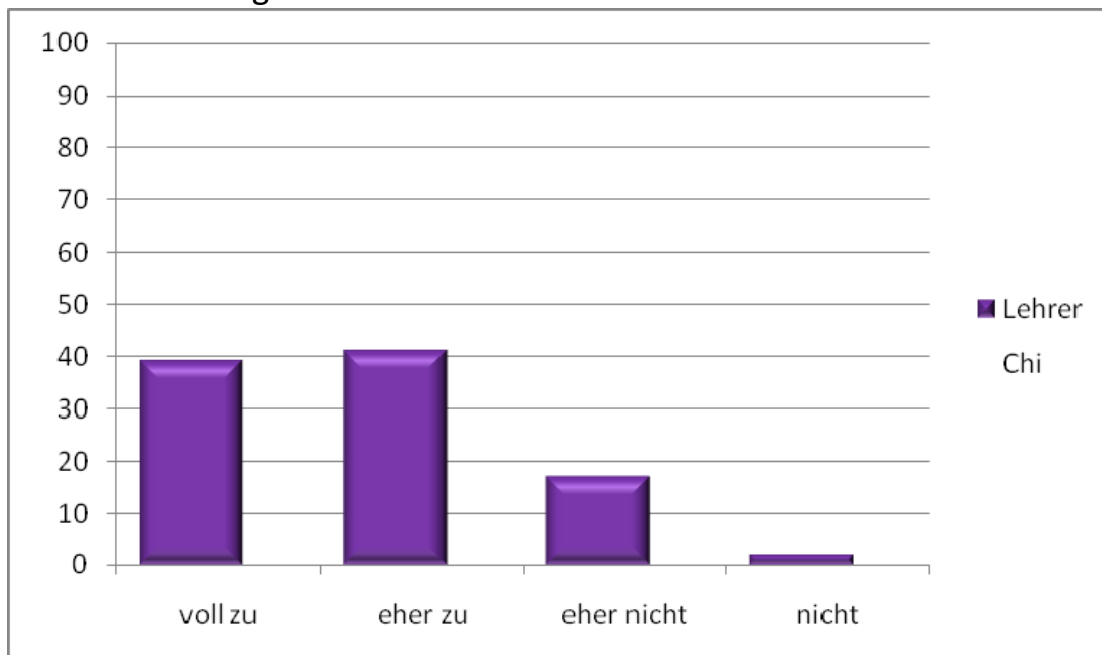
### Frage 56

Ich fühle mich über die Arbeit der Steuergruppe hinreichend informiert



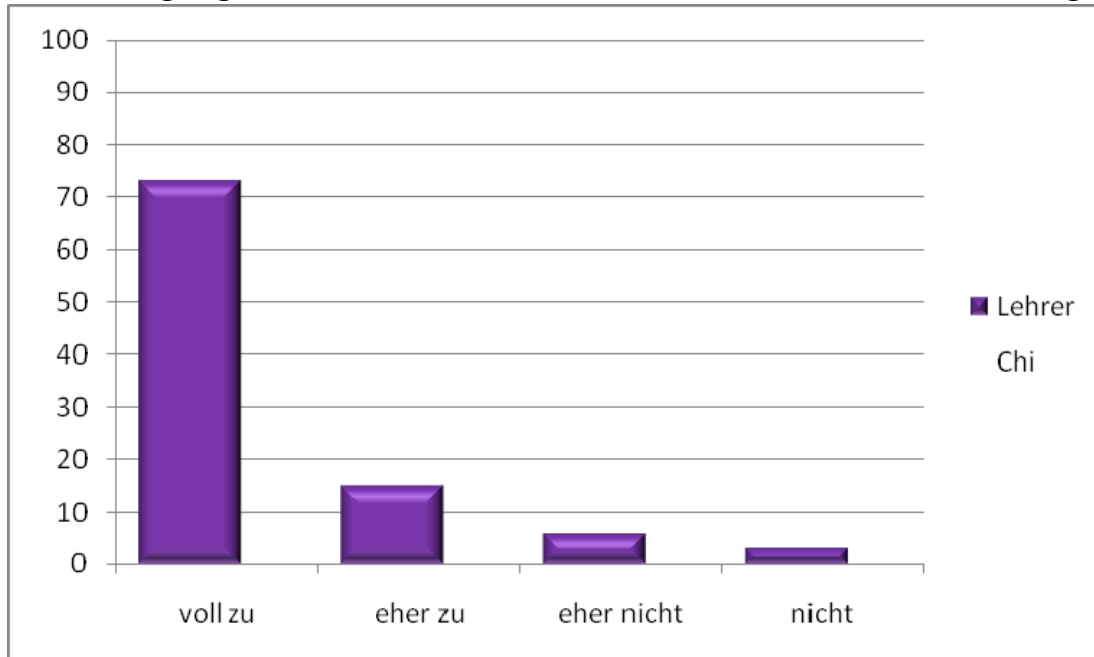
### Frage 57

Die Arbeit der Steuergruppe ist meiner Meinung nach hilfreich für die Schulentwicklung



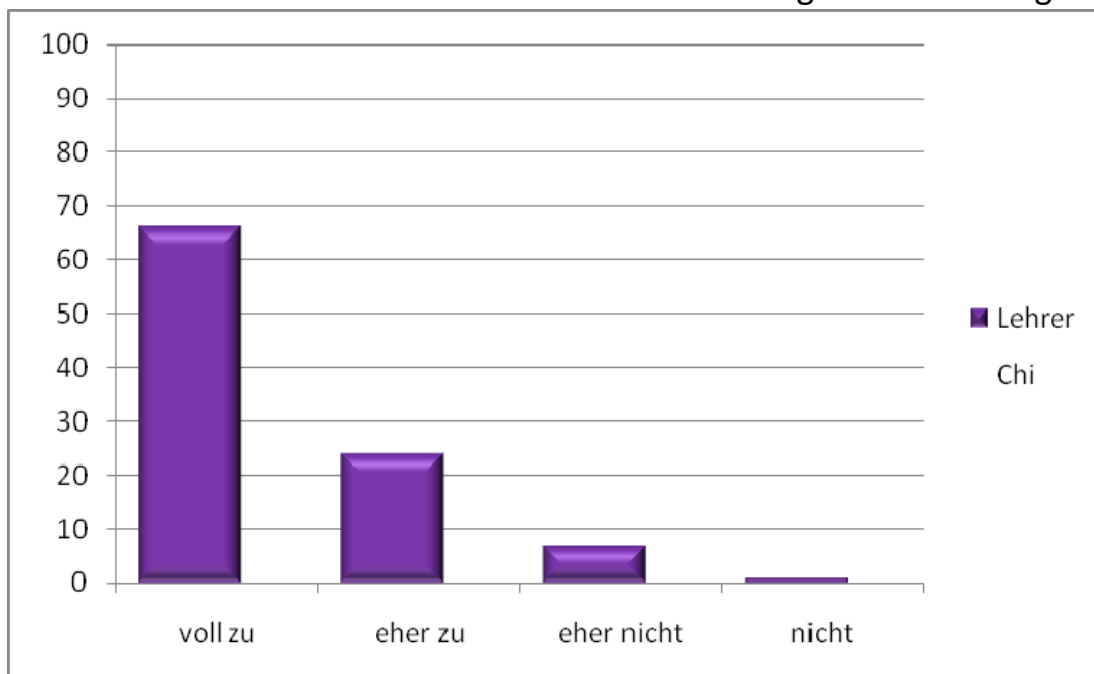
### Frage 58

Die Beteiligung unserer Schule am Modellversuch PROFIL 21 finde ich gut



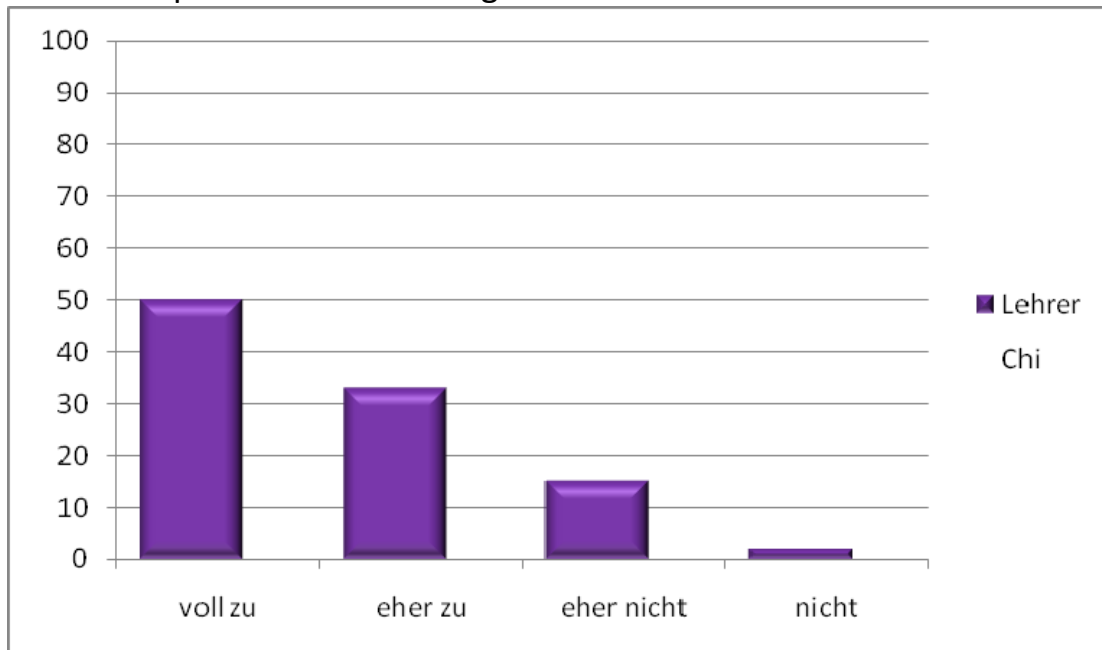
### Frage 59

Ich finde unsere Schule ist mit ihrer Schulentwicklung auf dem richtigen Weg



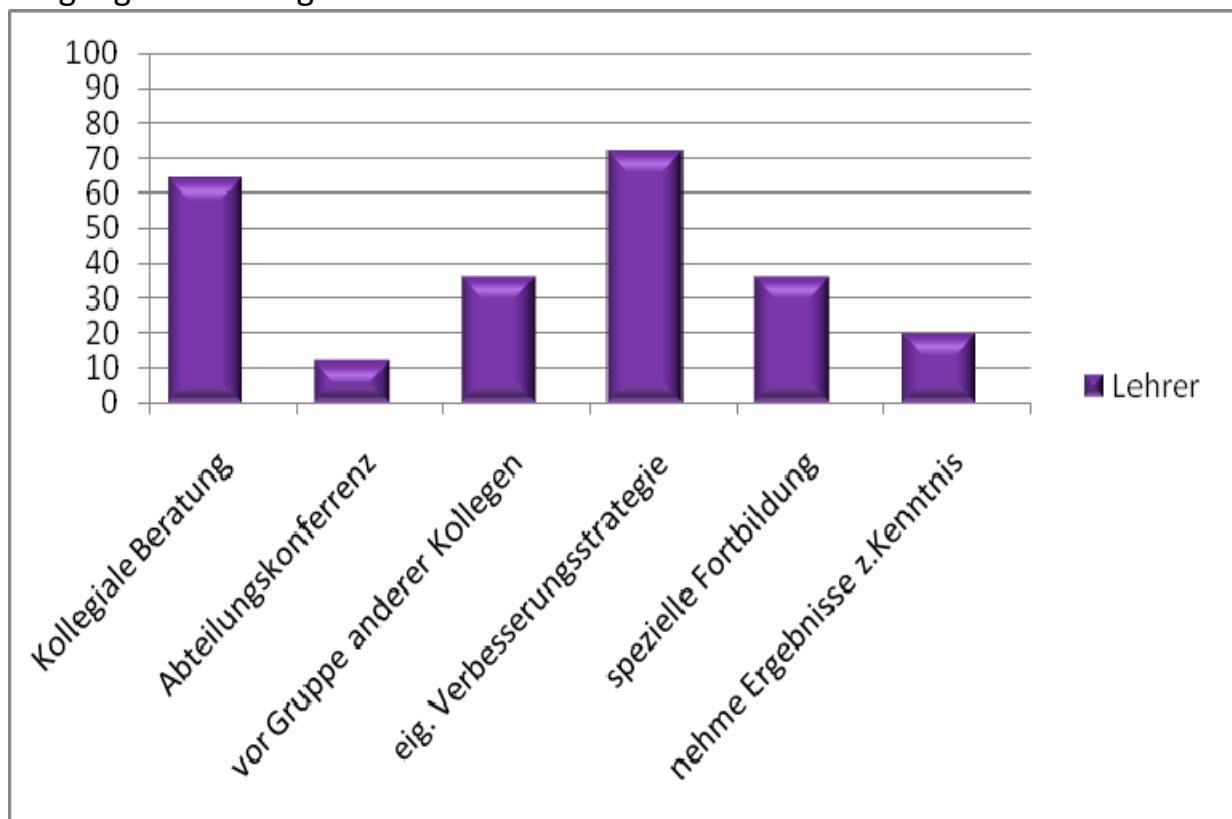
### Frage 60

Ich nehme positive Veränderungen an der Schule wahr



### Frage 61

Umgang mit den Ergebnissen des Individualfeedbacks





## Frage 62

### Gewünschte Fortbildungsthemen

